

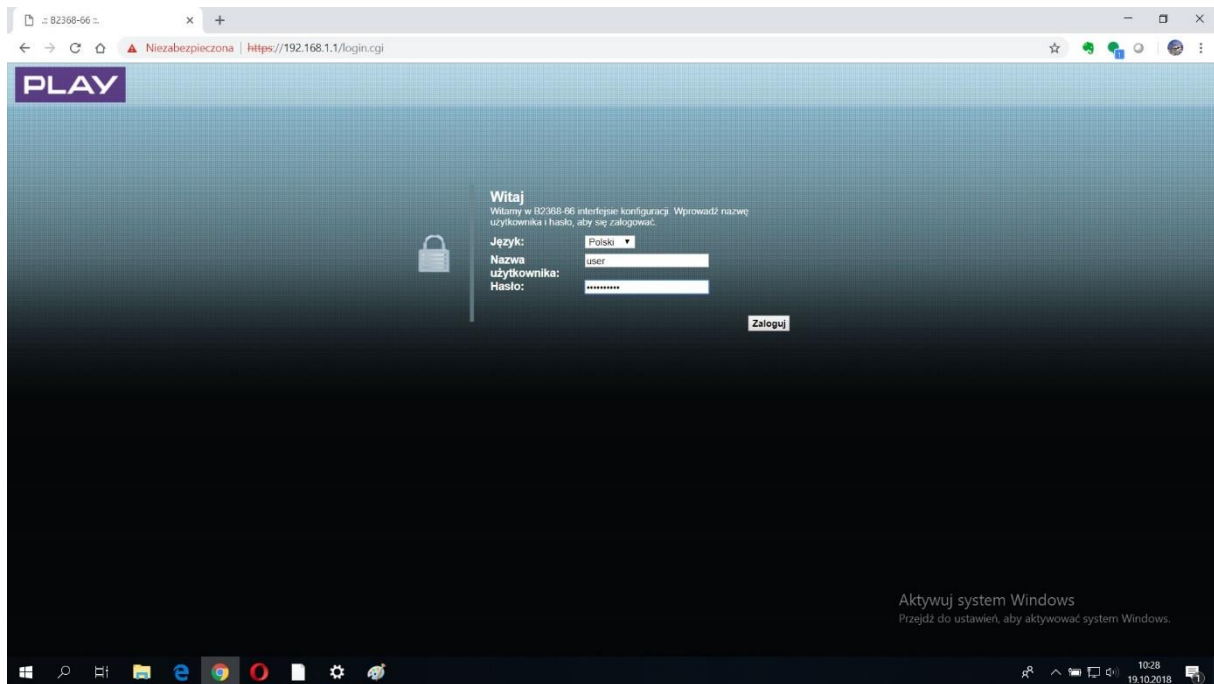
Instrukcja aktualizacji oprogramowania w urządzeniu NetBox Huawei B2368-66

1. Urządzenia ODU i IDU należy połączyć zgodnie z instrukcją obsługi.
2. W urządzeniu ODU należy zainstalować kartę SIM Play – urządzenie musi mieć dostęp do internetu.
3. Urządzenie IDU należy podłączyć do komputera za pomocą LAN lub sieci WiFi
4. Uruchom przeglądarkę internetową i w polu adresu wpisz: <https://192.168.1.1>
5. W oknie logowania należy podać dane zamieszczone na odwrocie IDU.

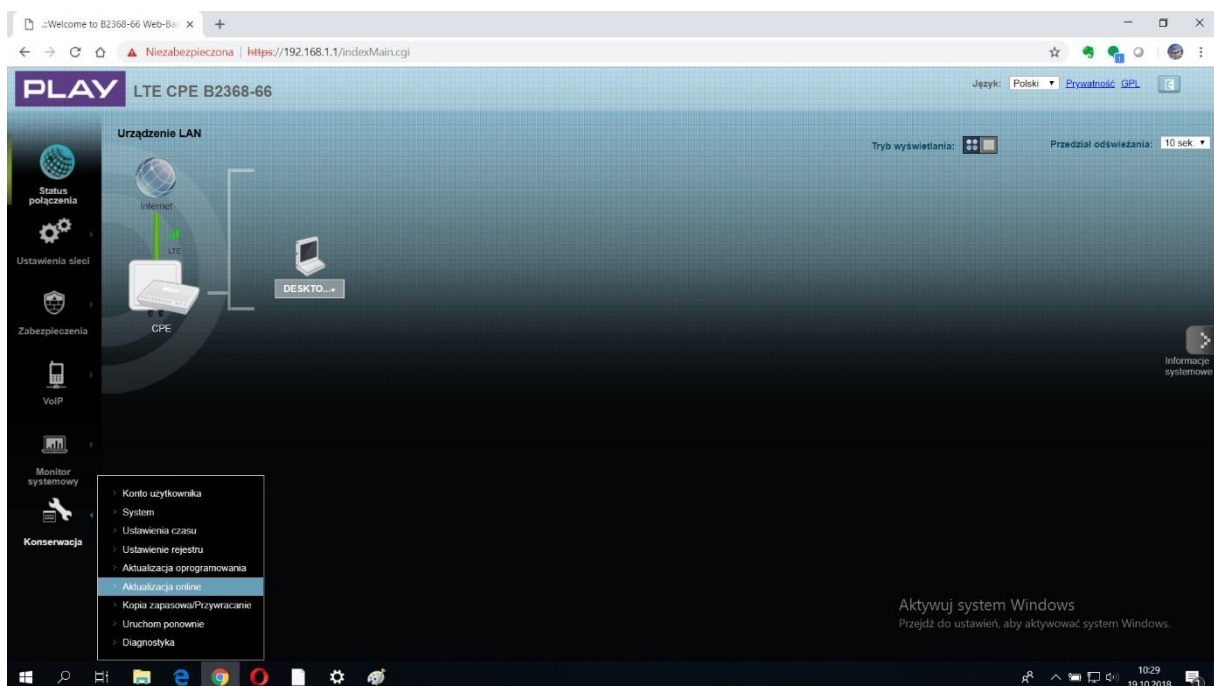
Domyślne dane to

Użytkownik: user

Hasło: LTE@Endusr

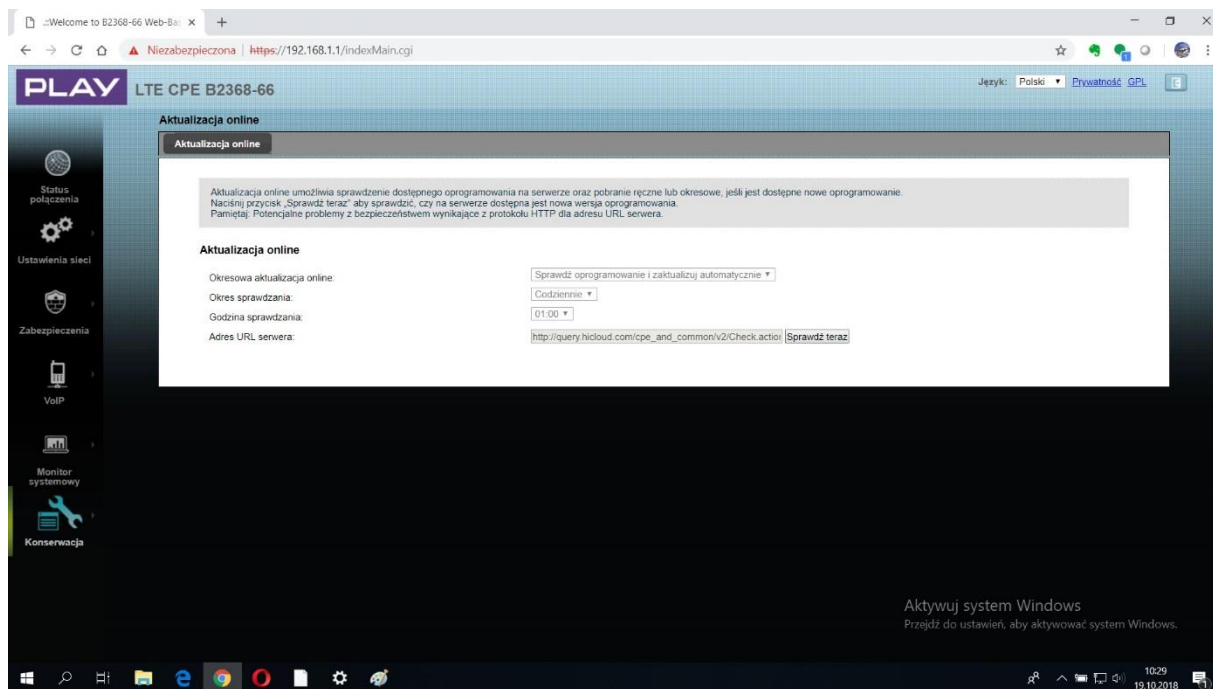


6. Po zalogowaniu na ekranie głównym należy wybrać Konserwacja



- a następnie Aktualizacja Online

7. Teraz należy wybrać Sprawdź teraz:



Zostanie wyszukane nowe oprogramowanie i rozpocznie się instalacja.

Po zakończeniu instalacji urządzenie zresetuje się automatycznie i będzie gotowe do pracy po kilku minutach.