

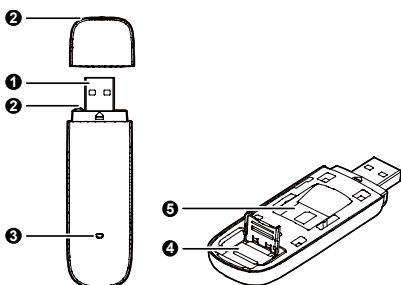
Dziękujemy za wybranie mobilnego modemu szerokopasmowego USB. Za pomocą modemu USB można uzyskać szybki dostęp do sieci bezprzewodowej.

Uwaga:

Niniejsza instrukcja opisuje wygląd modemu USB, a także procedury przygotowania go do działania, instalacji i usuwania. W celu zapoznania się z informacjami dotyczącymi programu do obsługi urządzenia należy zajrzeć do pomocy online dołączonej do tego programu.

Opis modemu USB

Ilustracja poniżej przedstawia modem USB. Jest zamieszczona wyłącznie do celów informacyjnych. W rzeczywistości produkt może wyglądać inaczej.

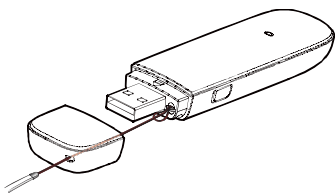


1 Złącze USB

Służy do podłączania modemu USB do komputera PC.

2 Uchwyt na pasek

Można połączyć modem USB z zatyczką, przewlekając pasek przez umieszczone w tych elementach otwory, tak aby nie zgubić zatyczki.



3 Wskaźnik

Wskazuje stan modemu USB.

- Dwa mignięcia w kolorze zielonym co trzy sekundy: Modem USB jest włączony.
- Jedno mignięcie w kolorze zielonym co trzy sekundy: Modem USB rejestruje się w sieci 2G.
- Jedno mignięcie w kolorze niebieskim co trzy sekundy: Modem USB rejestruje się w sieci 3G lub 3G+.
- Ciągłe światło w kolorze zielonym: Modem USB jest podłączony do sieci 2G.
- Ciągłe światło w kolorze niebieskim: Modem USB jest podłączony do sieci 3G.
- Ciągłe światło w kolorze niebieskozielonym: Modem USB jest podłączony do sieci 3G+.
- Wskaźnik wyłączony: Modem USB jest wyjęty z gniazda.

4 Gniazdo karty MicroSD

Służy do podłączania karty microSD.

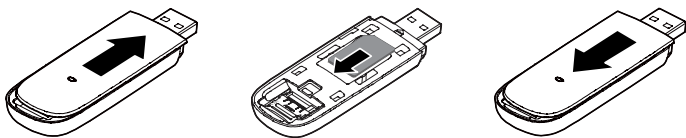
5 Gniazdo i uchwyt karty SIM/USIM

Mieści kartę SIM/USIM.

Przygotowywanie modemu USB do działania

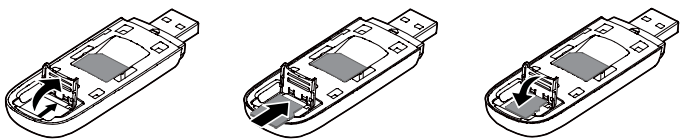
Wkładanie karty SIM/USIM

1. Przesuń i zdejmij przednią pokrywę z modemu USB.
2. Włóż kartę SIM/USIM do odpowiednich gniazd zgodnie z ilustracją poniżej.
3. Załóż tylną pokrywę i przesuń ją na miejsce.



Wkładanie karty microSD

1. Zdejmij zatyczkę.
2. Przesuń przednią pokrywę w kierunku złącza USB, a następnie zdejmij ją z modemu.
3. W celu odblokowania delikatnie podnieś uchwyt karty do góry.



4. Włóż kartę microSD do uchwytu.
5. Opuść uchwyt karty i przesuń delikatnie żeby go zamknąć.
6. Załóż przednią pokrywę i wsuń ją na miejsce.

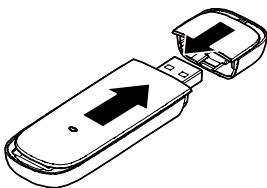
Uwaga:

- Karta microSD należy do akcesoriów opcjonalnych. Jeśli nie została dołączona do zestawu, można ją kupić oddzielnie.
- Upewnij się, że ścięty narożnik karty SIM/USIM pasuje do narożnika uchwytu karty SIM/USIM, a karta microSD jest włożona zgodnie z oznaczeniem na gnieździe karty microSD.

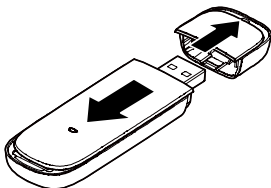
- Nie należy wyjmować karty microSD ani karty SIM/USIM, gdy modem USB jest w użyciu. W przeciwnym razie karta, a także modem USB może ulec uszkodzeniu, a dane zapisane na karcie mogą zostać zniszczone.

Przygotowanie przedniej pokrywy oraz zatyczki.

1. Zdejmij zatyczkę oraz przesuwaj przednią pokrywę z modemu USB.



2. Włóż swoją ulubioną przednią pokrywę oraz zatyczkę i wsuń delikatnie dopóki nie usłyszysz kliknięcia.



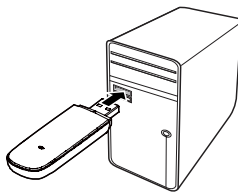
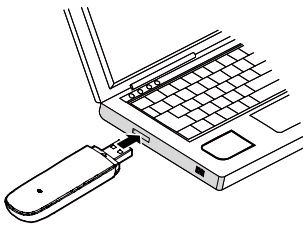
3. Dodatkowe wymienne kolorowe elementy modemu nie wchodzą w skład zestawu.

Instalowanie i usuwanie

Procedura instalacji programu do obsługi modemu zależy od systemu operacyjnego zainstalowanego na komputerze PC. W poniższym opisie wzięto za przykład system Windows XP.

Podłączanie modemu USB do komputera PC

Wsuń modem USB do portu USB komputera PC.



Instalowanie programu do zarządzania modemem USB

1. Podłącz modem USB do komputera
2. System operacyjny automatycznie wykryje i rozpozna nowy sprzęt, a następnie uruchomi kreatora instalacji.

Uwaga:


Jeśli program do automatycznego uruchamiania nie odpowiada, wyszukaj plik **AutoRun.exe** w katalogu sterownika. Następnie kliknij dwukrotnie plik **AutoRun.exe**, aby uruchomić program.

3. Postępuj zgodnie z instrukcjami wyświetlanymi na ekranie przez kreatora instalacji.
4. Po zainstalowaniu programu na pulpicie pojawi się ikona programu do obsługi modemu.

Uruchamianie programu do obsługi modemu

Program do obsługi modemu zostaje uruchomiony automatycznie po zainstalowaniu. Następnie za każdym razem, gdy modem USB jest podłączany do komputera PC, automatycznie zostaje uruchomiony program do jego obsługi. Aby uruchomić program do obsługi modemu, możesz również kliknąć dwukrotnie ikonę skrótu na pulpicie.

Usuwanie modemu USB

1. Kliknij dwukrotnie ikonę  w obszarze powiadomień. Zostanie wyświetlone okno dialogowe **Odłączenie lub wysuwanie urządzenia**.
2. Wybierz odpowiednie urządzenie i kliknij przycisk **Zatrzymaj**.
3. Po wyświetleniu komunikatu „**Sprzęt może być bezpiecznie usunięty**” wyjmij z gniazda modem USB.

Usuwanie programu do obsługi modemu

1. Wybierz opcję **Start > Panel sterowania > Dodaj lub usuń programy**.
2. Wyszukaj pozycję programu do obsługi modemu i kliknij przycisk **Usuń**, aby go odinstalować.

Uwaga:

Zamknij program do obsługi modemu przed jego odinstalowaniem.