

# Instrukcja konfiguracji połączenia internetowego dla telefonu SonyEricsson wykorzystywanego jako modem PLAY ONLINE

1. Zalogować telefon SonyEricsson z kartą SIM PLAY ONLINE
2. Z płyty CD dostarczonej z telefonem należy zainstalować całe oprogramowanie w skład którego wchodzi aplikacja PC Suite oraz **sterowniki dla telefonu** [mogą wystąpić konflikty z innymi aplikacjami tego typu – należy wówczas odinstalować wszystkie aplikacje, które powodują takie konflikty]
3. Uruchomić aplikację SonyEricsson PC Suite



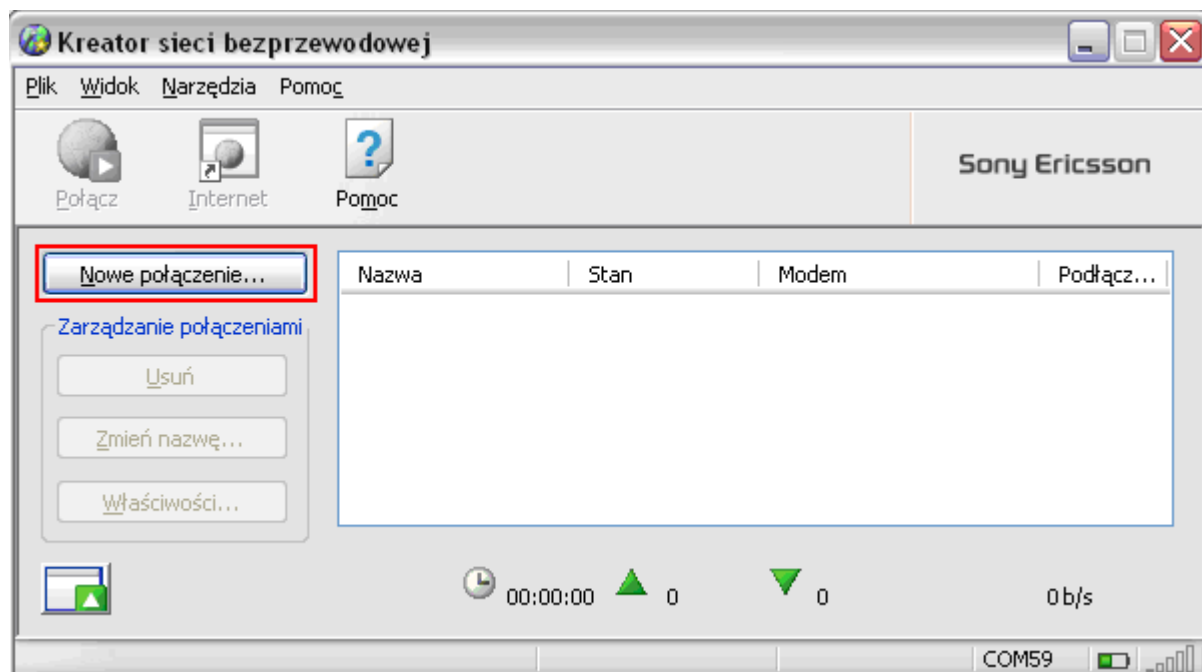
- należy prawidłowo połączyć telefon z komputerem za pomocą kabla USB z zestawu lub łącza Bluetooth [zalecamy zastosowanie przewodu USB jako bardziej stabilnego]. Prawidłowe połączenie telefonu z komputerem oraz rozpoznanie go przez aplikację jest sygnalizowane zielonym kolorem linii pomiędzy telefonem a komputerem – widoczne na kolejnym obrazku:

4. Telefon prawidłowo połączony z komputerem i aplikacją PC Suite:

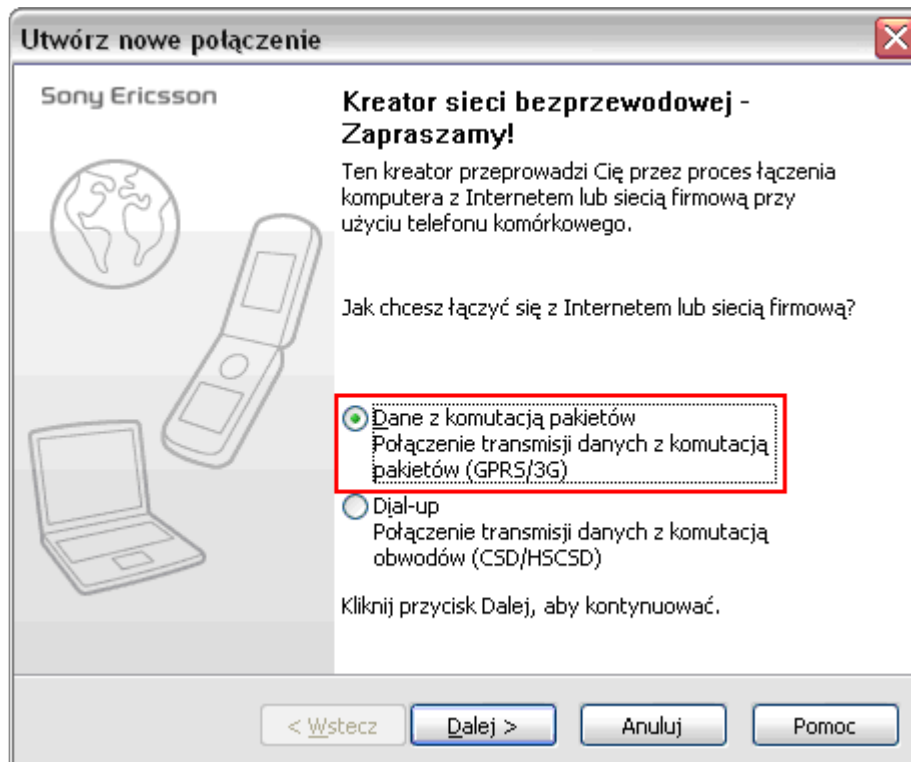


- należy kliknąć ikonę „Kreator sieci bezprzewodowej”

5. Tworzenie połączenia internetowego PLAY ONLINE

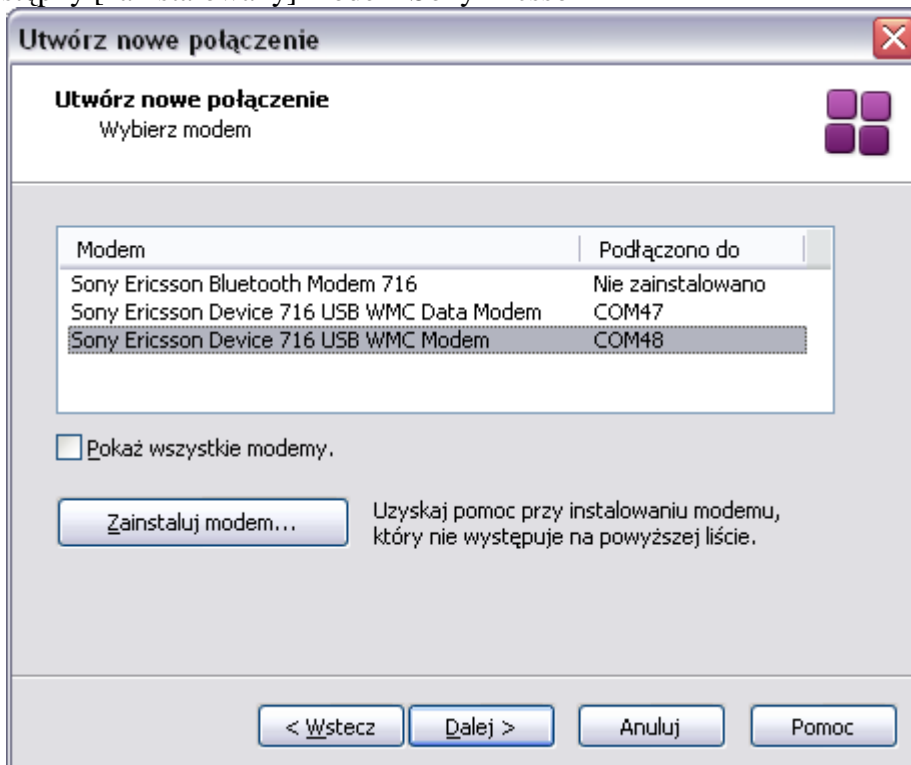


- kliknąć „Nowe połączenie”



- wybrać „Dane z komutacją pakietów...” i kliknąć „Dalej”

Wybrać dostępny [zainstalowany] modem SonyEricsson



- kliknąć „Dalej”

Wprowadzić nazwę połączenia – proponujemy PLAY ONLINE [nazwa jest dowolna]

**Utwórz nowe połączenie**  
Wprowadź nazwę połączenia

Nazwa połączenia:  
PLAY internet

Umieść skrót do tego połączenia na pulpicie.

Ustaw to połączenie jako domyślne.

< Wstecz   Dalej >   Anuluj   Pomoc

- można wybrać dodatkowe funkcje – zalecamy wybrać tworzone połączenie jako domyślne  
Kliknąć „dalej”

Wybór trybu tworzenia profilu

**Utwórz nowe połączenie**  
Wybierz operatora sieci

Użyj ustawień z istniejącego wpisu w telefonie komórkowym.

Wybierz tryb kreatora:  
Użyj ustawień tego operatora sieci komórkowej:  
<użyj ustawień domyślnych>

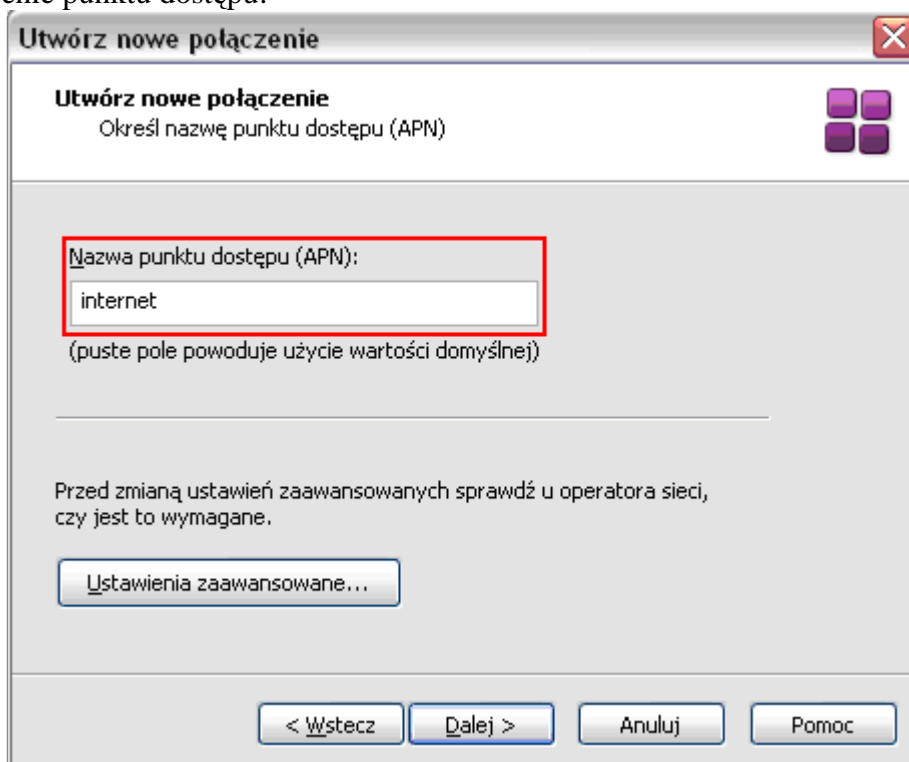
Tryb automatyczny  
Prośba o wybór opcji pojawi się tylko w razie konieczności.

Tryb ręczny  
Zostaną przedstawione wstępnie zdefiniowane wartości, które będzie można zaakceptować lub zmodyfikować.

< Wstecz   Dalej >   Anuluj   Pomoc

- jeżeli telefon posiada ustawienia PLAY [punkt dostępu „Internet” można użyć opcji „Użyj ustawień z istniejącego wpisu w telefonie komórkowym”. Zalecamy jednak wprowadzenie profilu ręcznie – zgodnie z opisem:

Wprowadzenie punktu dostępu:



**Utwórz nowe połączenie**

**Utwórz nowe połączenie**  
Określ nazwę punktu dostępu (APN)

Nazwa punktu dostępu (APN):

(puste pole powoduje użycie wartości domyślnej)

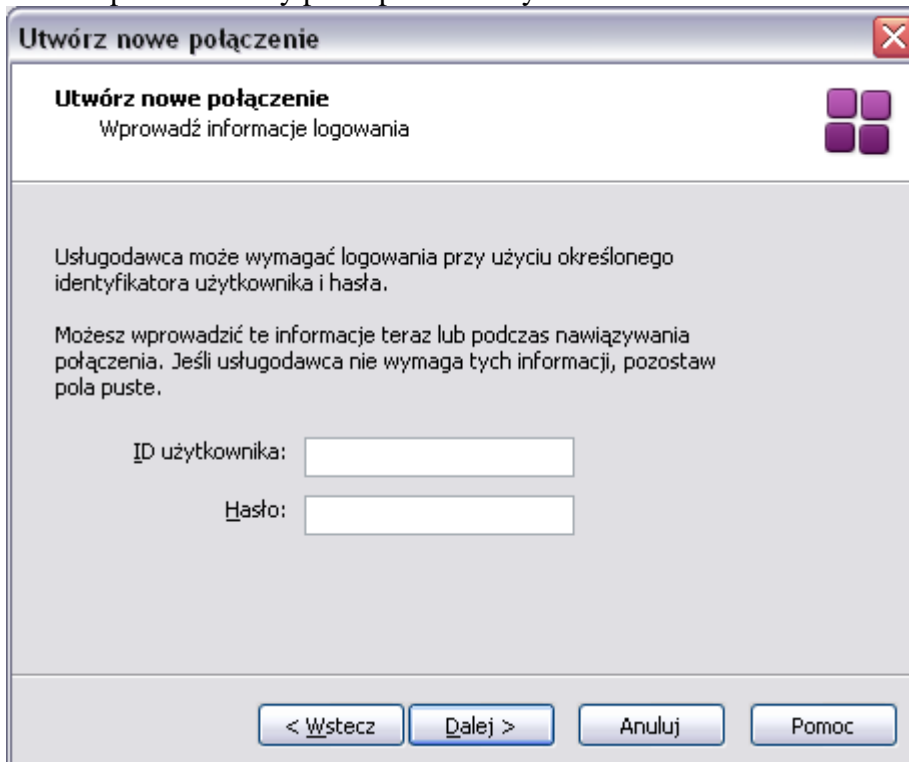
Przed zmianą ustawień zaawansowanych sprawdź u operatora sieci, czy jest to wymagane.

[Ustawienia zaawansowane...](#)

< Wstecz    Dalej >    Anuluj    Pomoc

Nazwa punktu dostępu [APN]: **internet**

W kolejnym kroku pozostawiamy puste pola ID Użytkownika oraz Hasło – klikamy „Dalej”



**Utwórz nowe połączenie**

**Utwórz nowe połączenie**  
Wprowadź informacje logowania

Usługodawca może wymagać logowania przy użyciu określonego identyfikatora użytkownika i hasła.

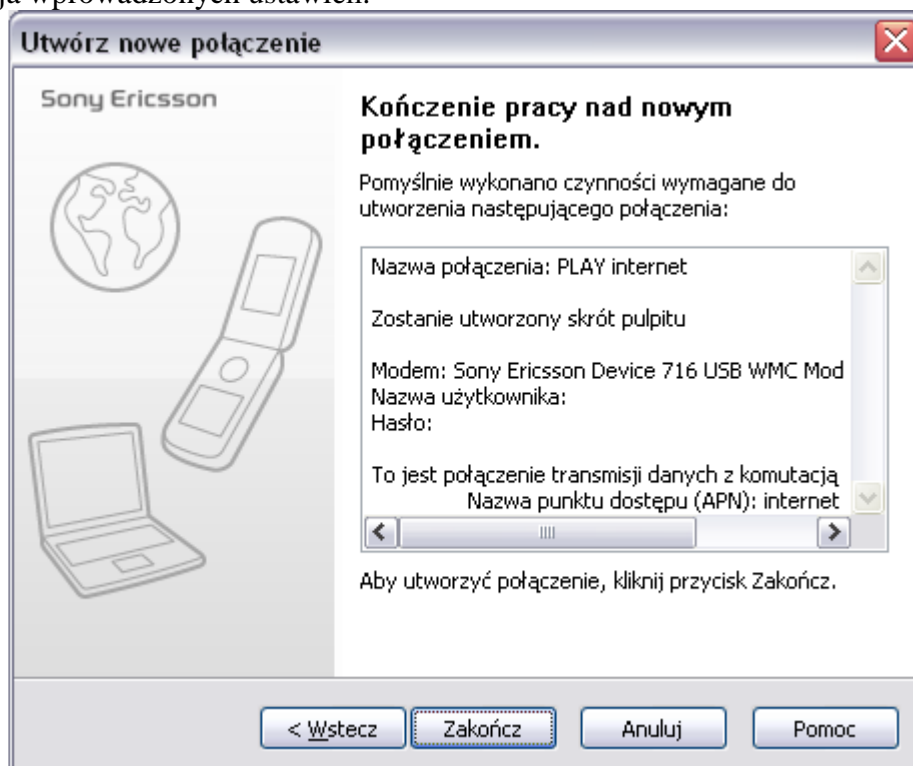
Możesz wprowadzić te informacje teraz lub podczas nawiązywania połączenia. Jeśli usługodawca nie wymaga tych informacji, pozostaw pola puste.

ID użytkownika:

Hasło:

< Wstecz    Dalej >    Anuluj    Pomoc

Weryfikacja wprowadzonych ustawień:



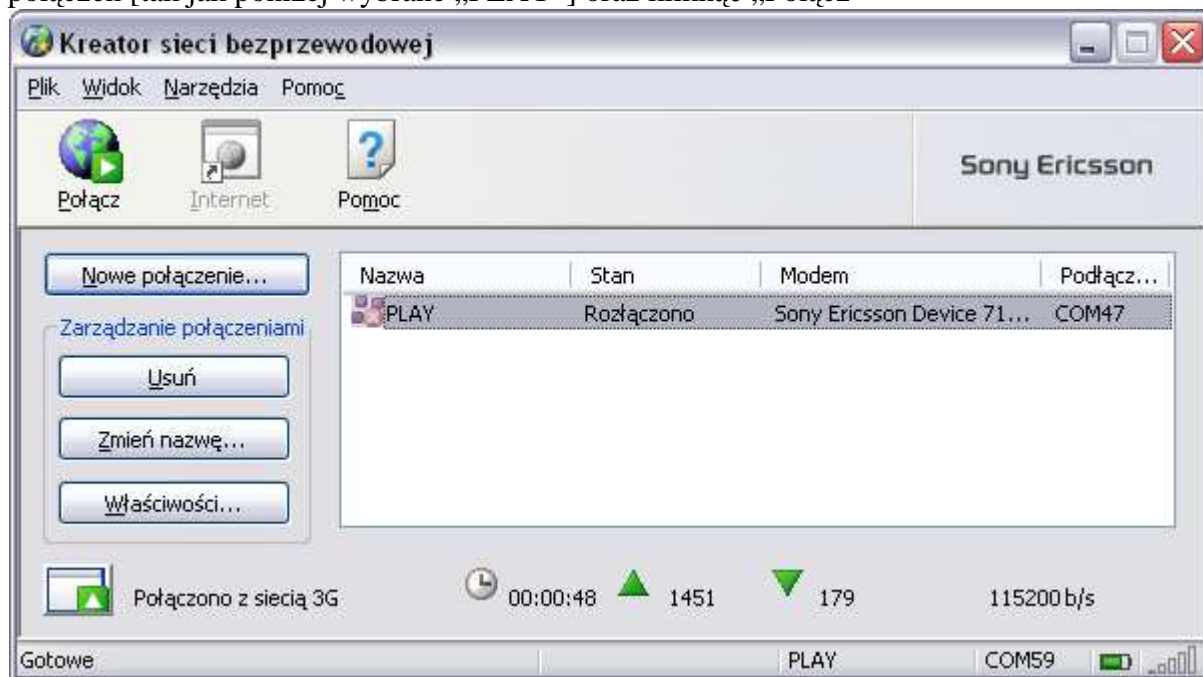
- Klawisz „Zakończ” kończy proces konfiguracji połączenia PLAY ONLINE

## 6. Łączenie się z internetem

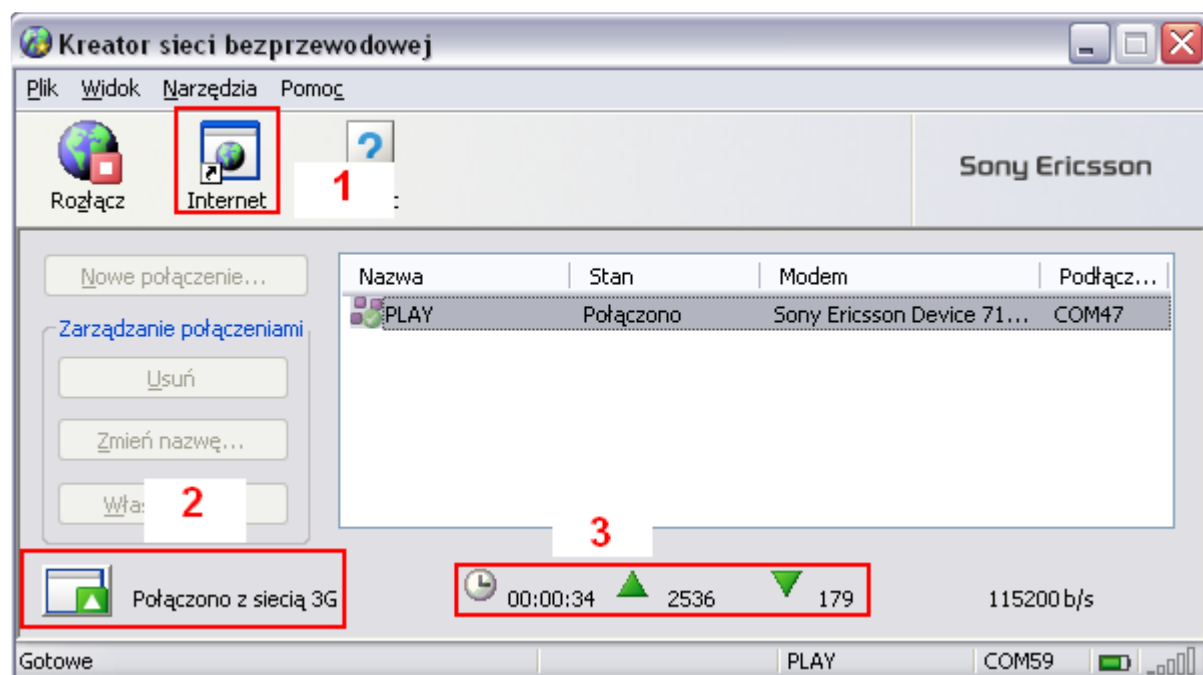
Z panelu głównego należy kliknąć ikonę: „Kreator sieci bezprzewodowej”



- ikona „Połącz” powinna być aktywna tak jak poniżej – należy zaznaczyć połączenie z okna połączeń [tak jak poniżej wybrane „PLAY”] oraz kliknąć „Połącz”



Obsługa okna połączenia:



1. Bezpośrednie przejście do domyślnej przeglądarki internetowej
2. Stan połączenia internetowego
3. Statystyka połączenia

Aby zakończyć połączenie należy kliknąć ikoną „Rozłącz” znajdująca się w lewym górnym rogu.