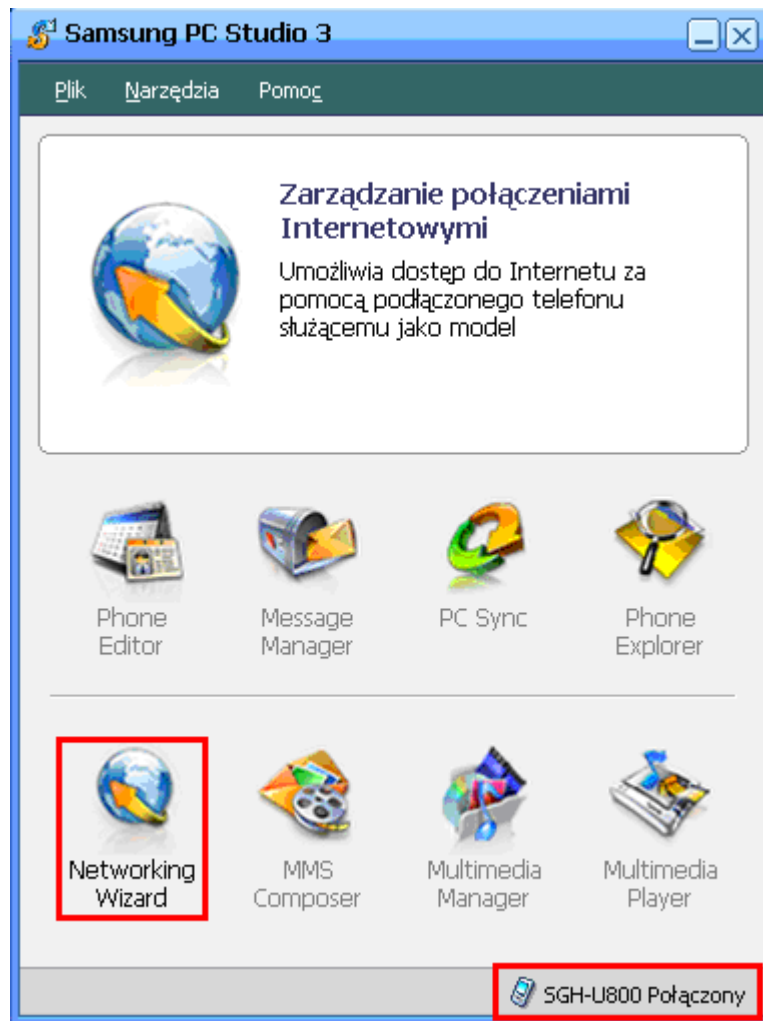


Instrukcja konfiguracji oprogramowania PC Studio dla telefonu Samsung wykorzystywanego jako modem z usługą PLAY ONLINE

Oprogramowanie PC Studio należy zainstalować z płyty CD dostarczonej z telefonem w pudełku lub pobrać ze strony Producenta telefonu.

Uruchom program PC Studio oraz podłącz telefon do komputera przewodem USB dostarczonym wraz z telefonem w pudełku.



- Upewnij się, że telefon został prawidłowo wykryty – potwierdzi to informacja w dolnym prawym rogu
- Kliknij opcję „Network Wizard”



- Kliknij Dalej



- Kliknij "Utwórz"



- Wpisz nazwę profilu – np. PLAY



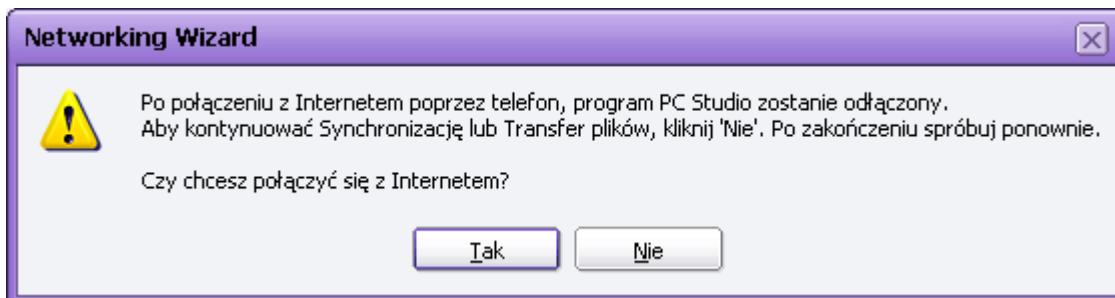
- wybierz modem SAMSUNG Mobile Modem #3, kliknij Dalej



- Wybierz Kraj: Polska oraz Dostawcę sieci: PLAY – ustawienia zostaną załadowane automatycznie – nie należy nic wpisywać ponad to – jeżeli ustawienia nie zostaną wprowadzone automatycznie, należy je wprowadzić zgodnie z obrazkiem powyżej:
Nazwa APN: internet
Numer telefoniczny: *99#



- program wyświetli podsumowanie konfiguracji, Kliknij Dalej



- jeżeli chcesz połączyć się z Internetem kliknij TAK.

Ponowne uruchomienie połączenia internetowego wykonasz klikając na pulpicie ikonę



profilu:

Zostanie wyświetlone okno połączenia – należy kliknąć tylko „Wybierz numer”

