



INSTALACJA MODEMU HUAWEI E220

dla systemu operacyjnego MAC OS X



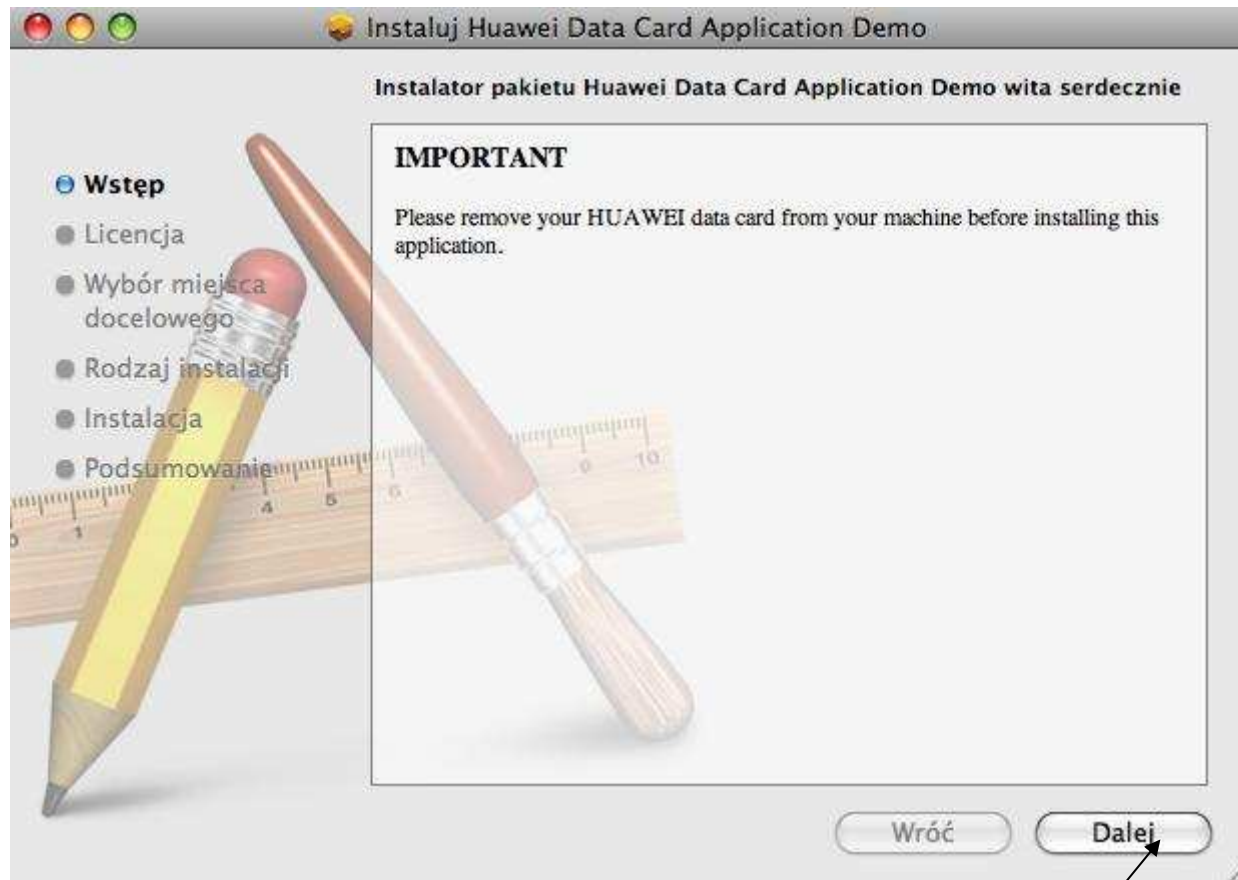


Aby zainstalować modem Huawei należy najpierw zainstalować dwa programy:

- ***Huawei_DataCard_Drv_App.pkg***
- ***HuaweiDataCardApp.app***



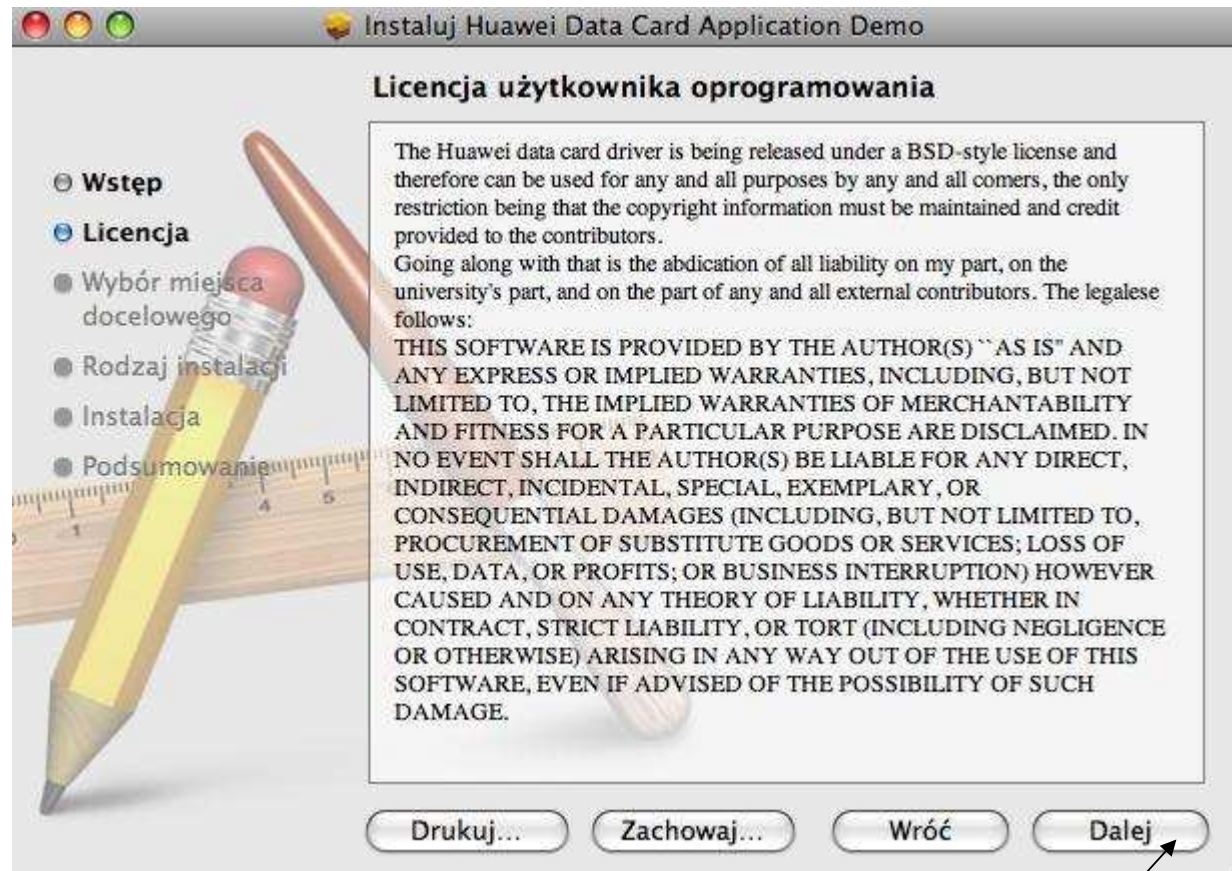
Instalacja programu Huawei_DataCard_Drv_App.pkg



Po uruchomieniu programu pokazuje się takie okno...

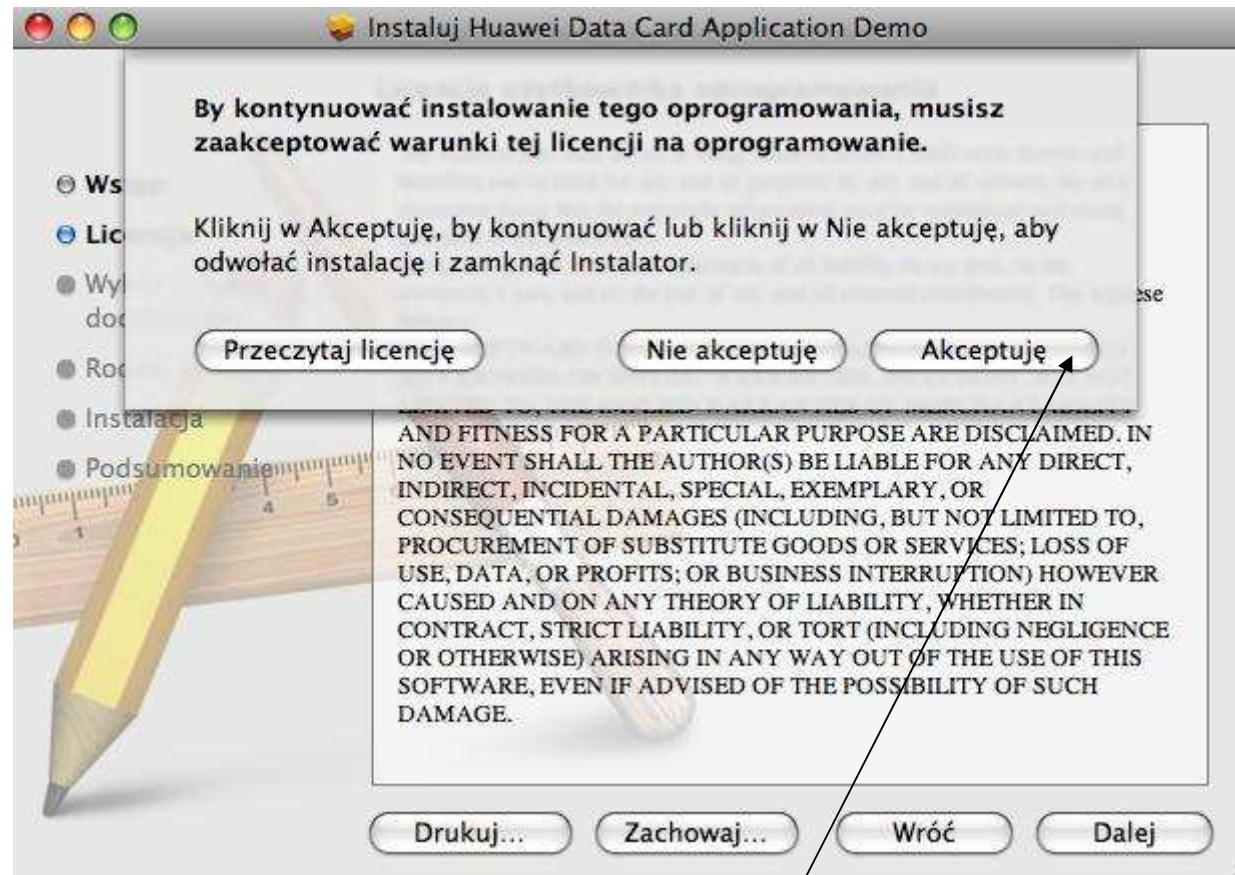
klikamy „Dalej”





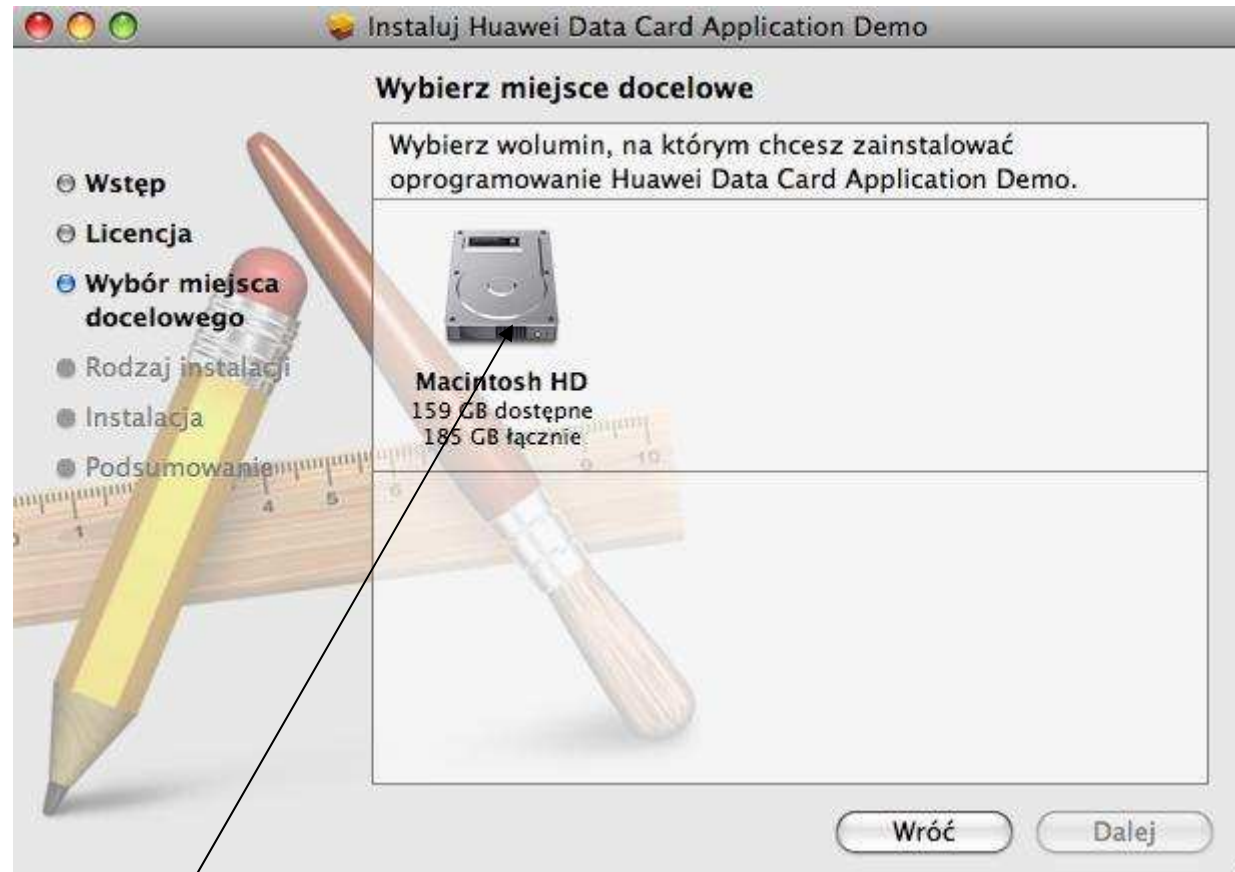
Należy się zapoznać z Licencyjną użytkownika oprogramowania, a następnie „kliknąć” Dalej





Aby kontynuować instalację należy „kliknąć” Akceptuję





Należy „kliknąć” na dysk aby wybrać miejsce gdzie ma się zainstalować oprogramowanie...





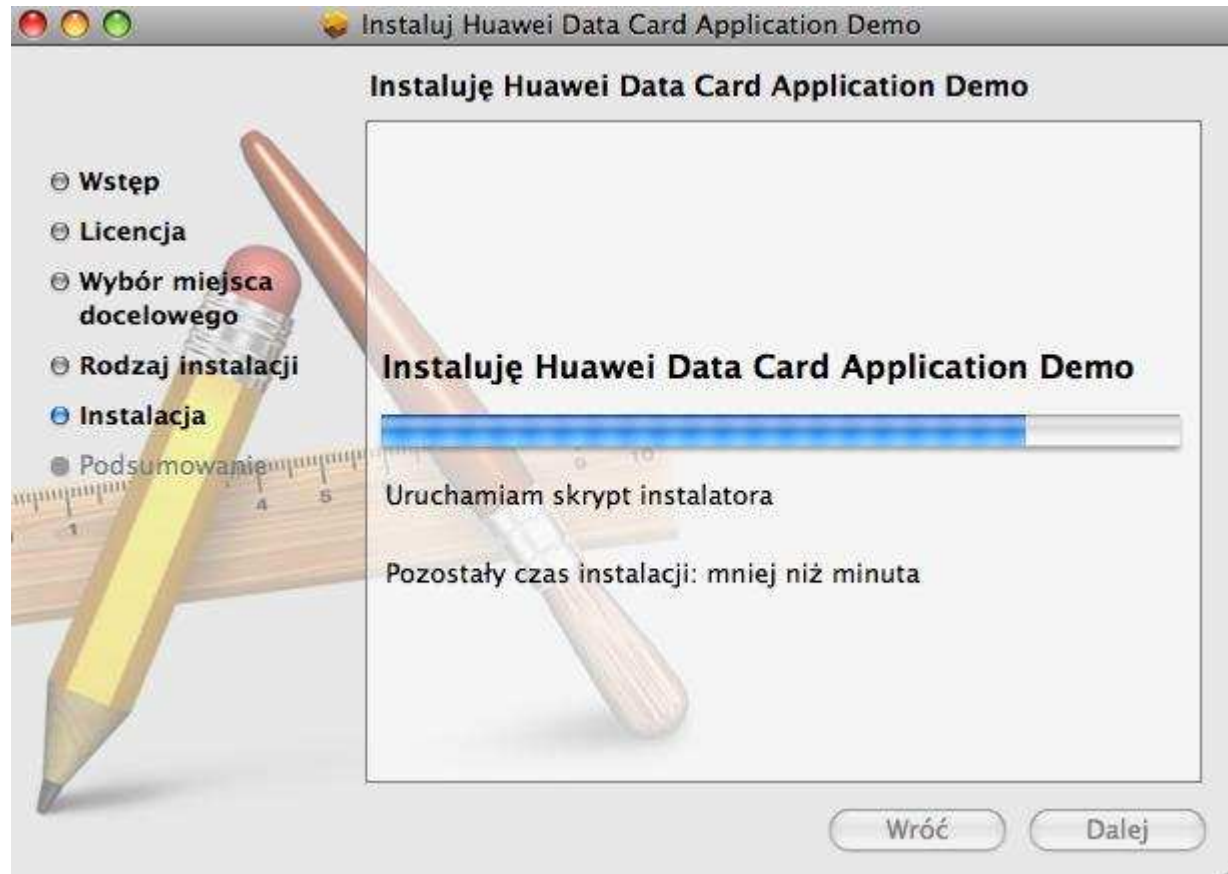
...a następnie Dalej...





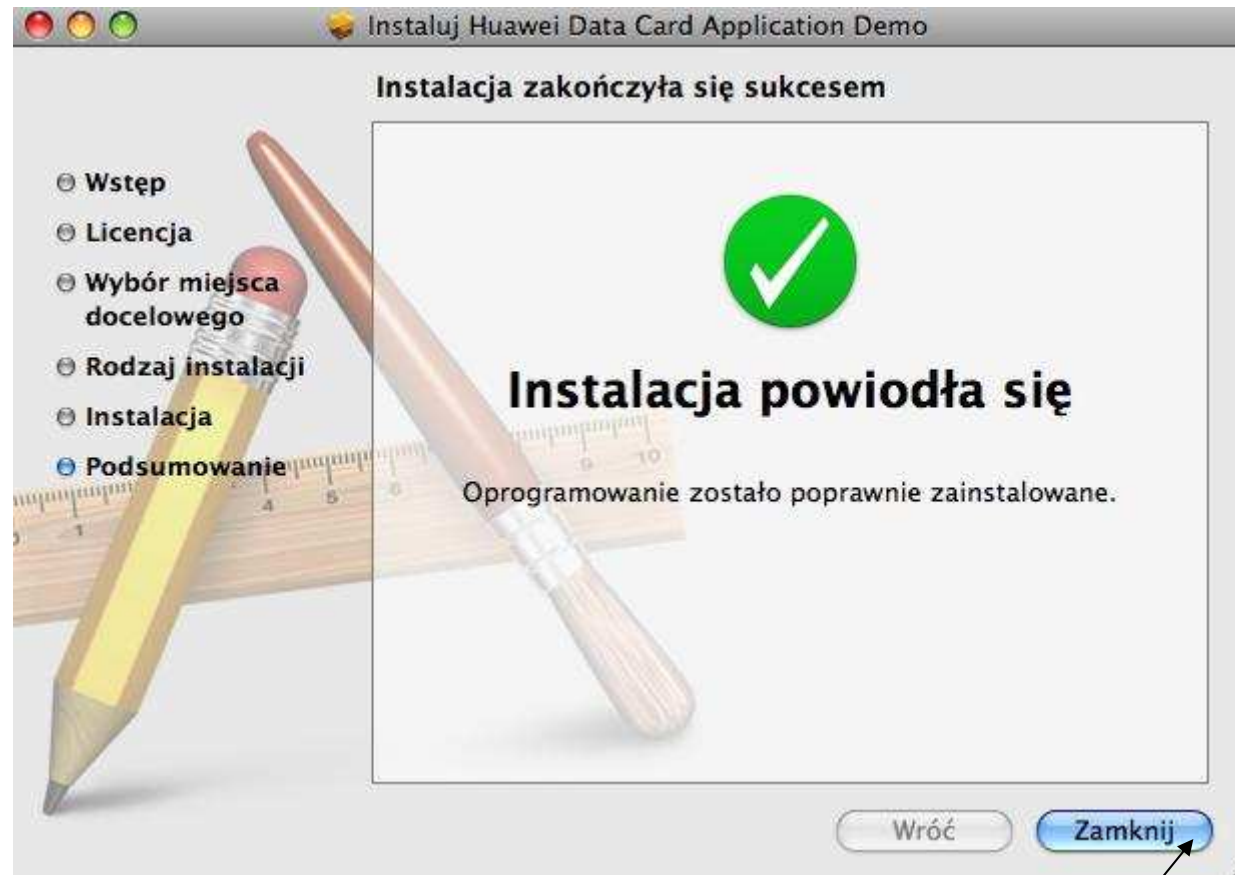
... i Instaluj





Postęp instalacji...





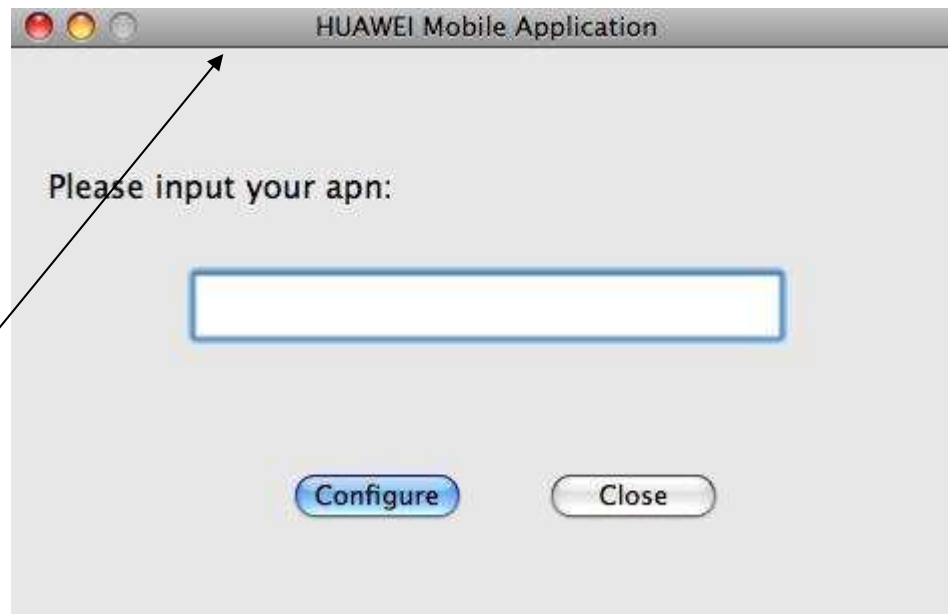
... Instalacja powiodła się.

„klikamy” Zamknij



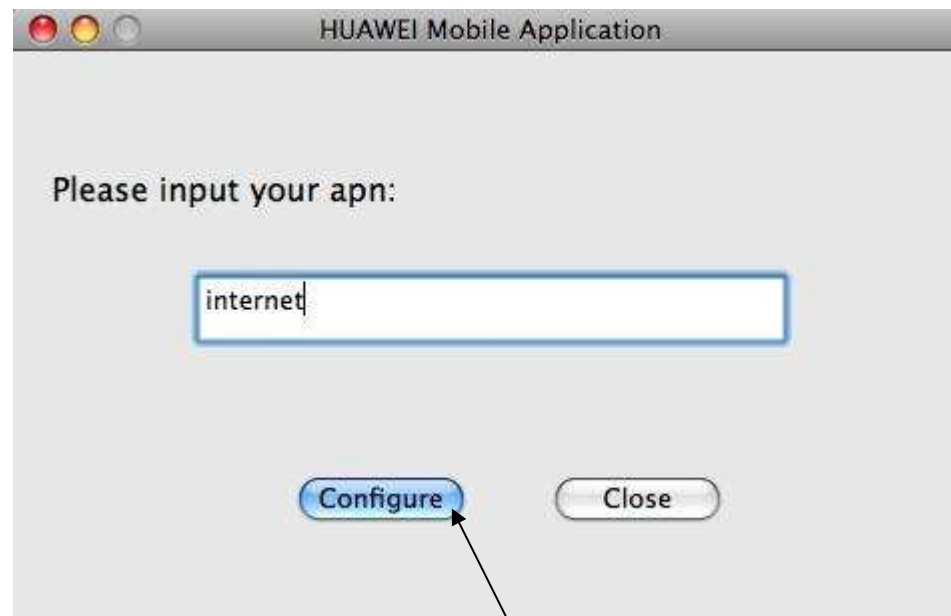


Instalacja programu HuaweiDataCardApp.app

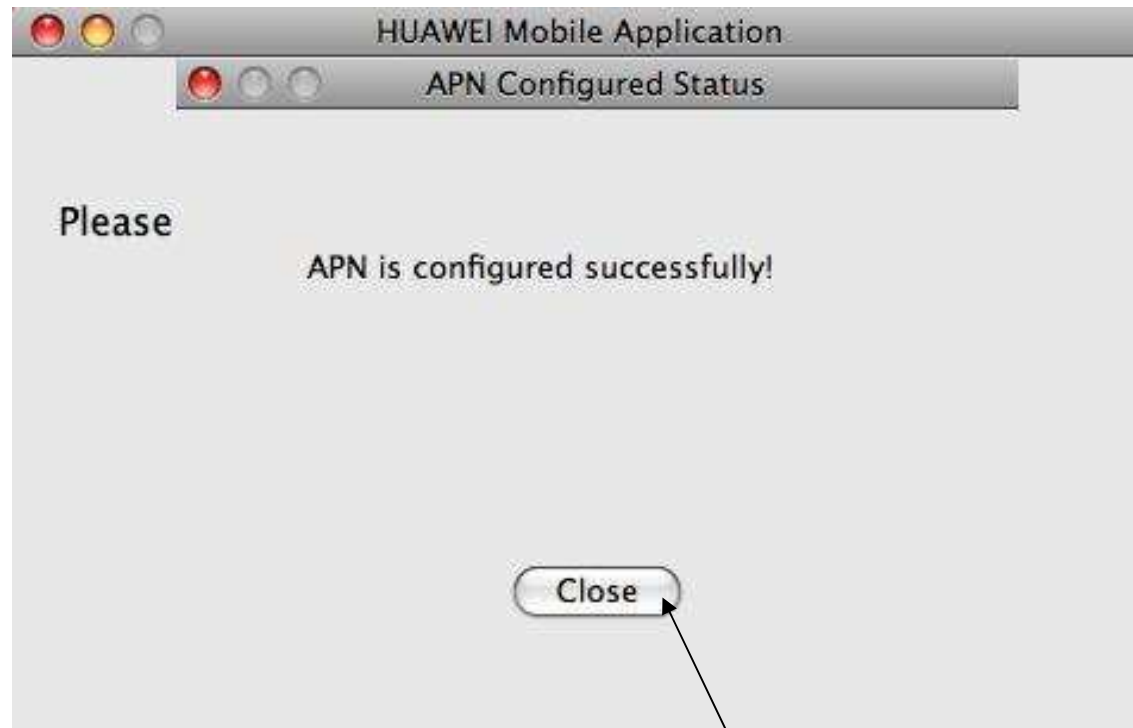


Po uruchomieniu programu pokazuje się takie okno...



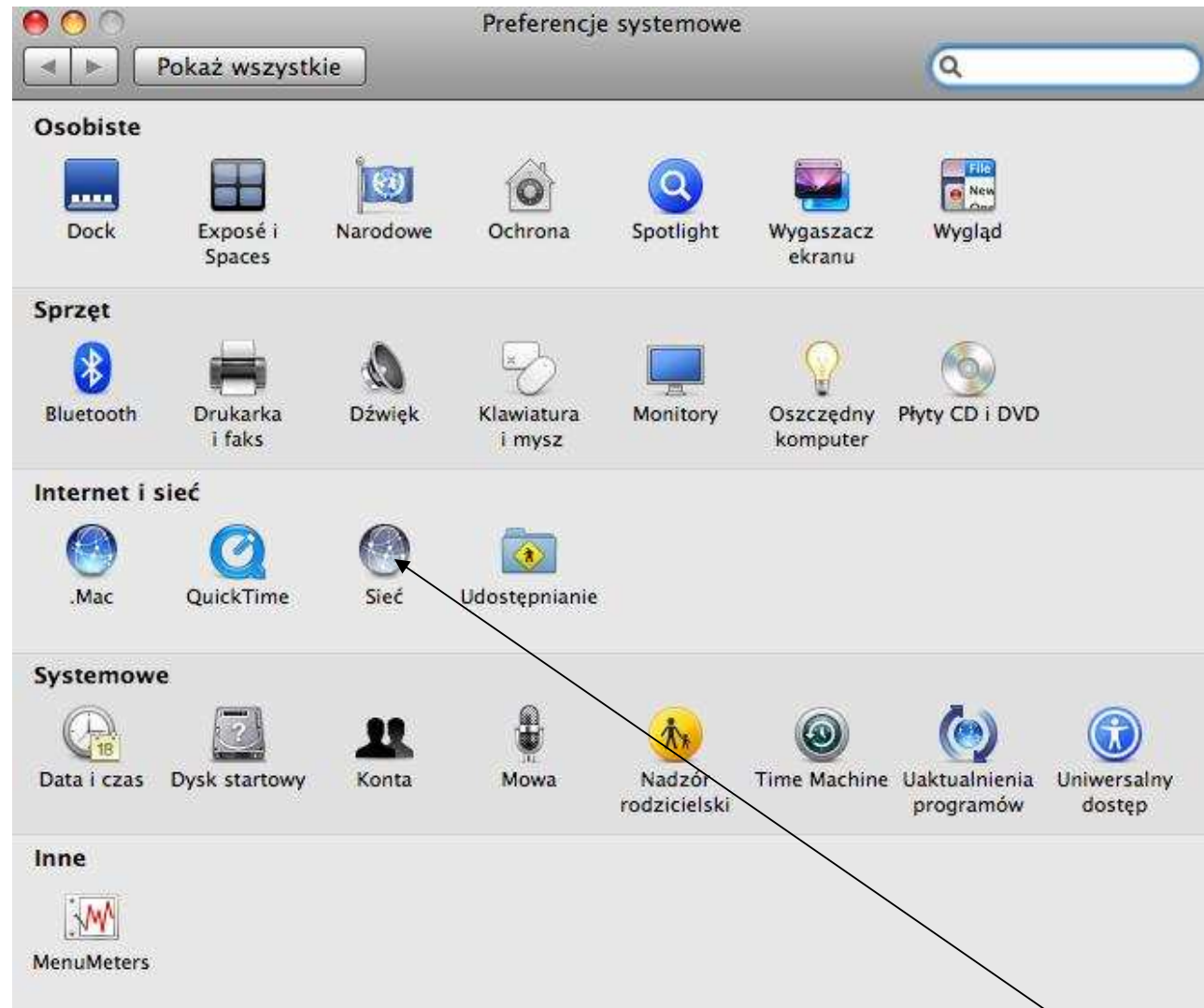


Należy wpisać apn: internet, a następnie „kliknąć” Configure



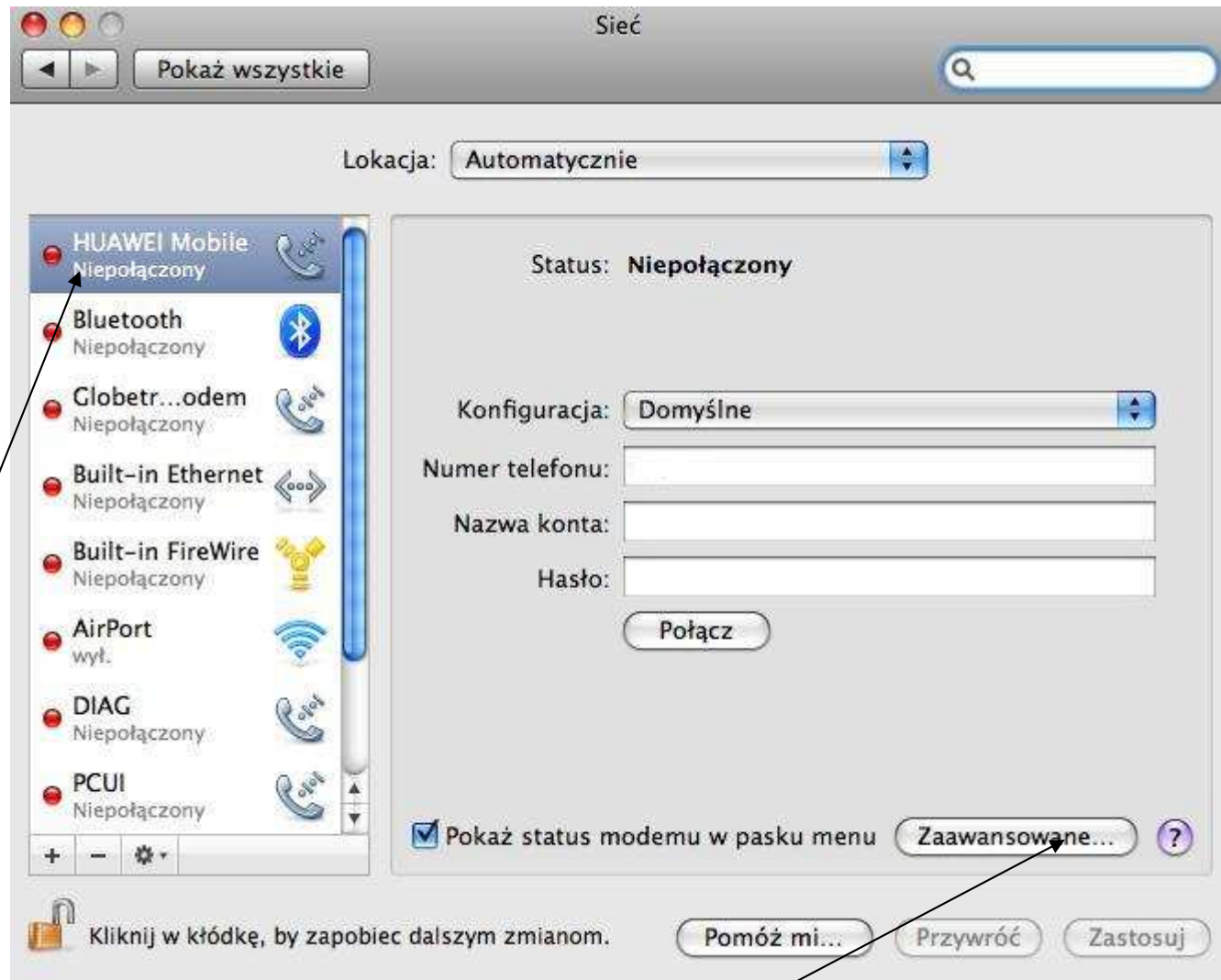
APN jest prawidłowo skonfigurowany, należy „kliknąć” Close





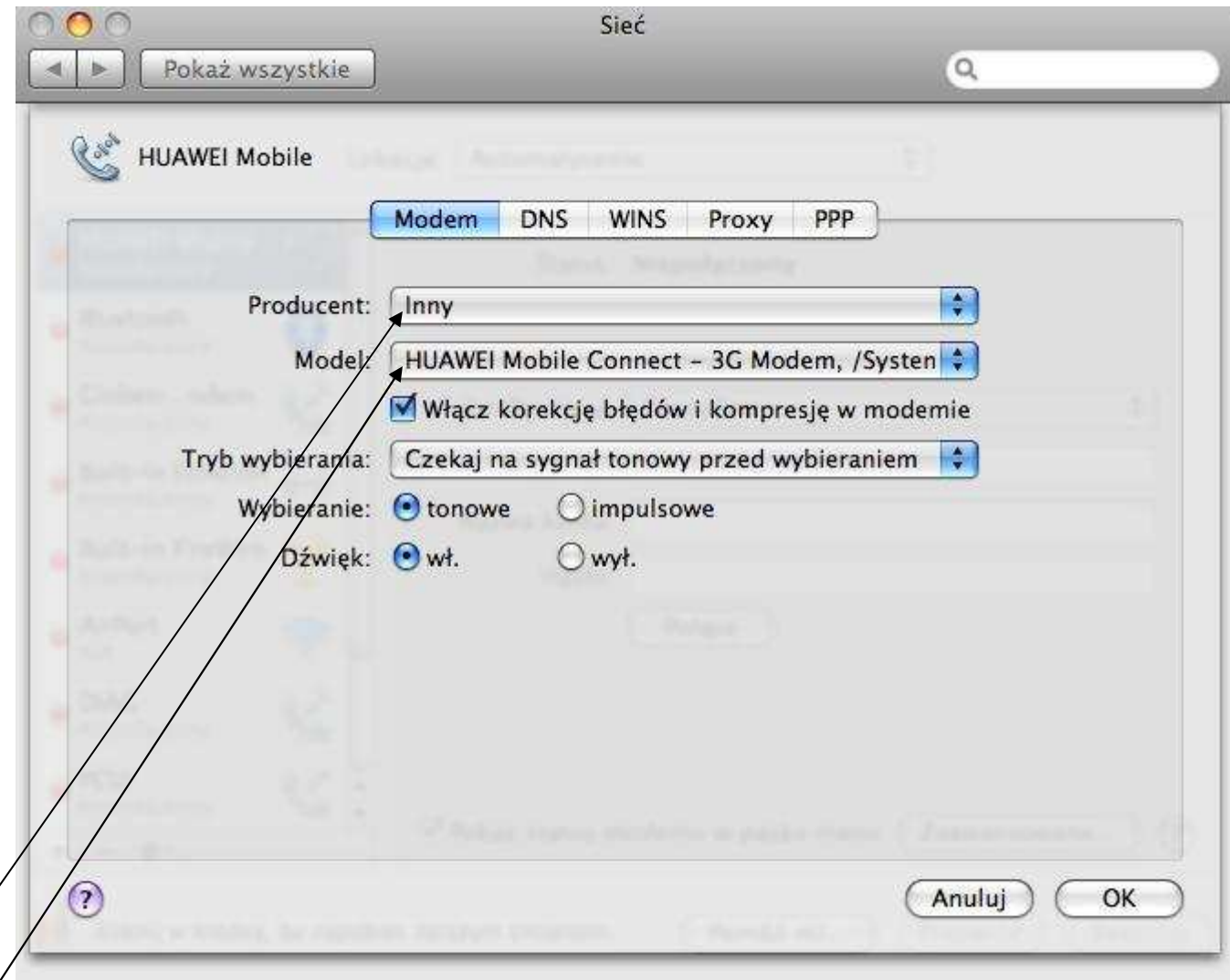
Należy modem podłączyć do gniazda USB, a następnie na pulpicie wybrać Preferencje systemowe, a następnie „kliknąć” Sieć...





... wybrać HUAWEI Mobile, a następnie „kliknąć” Zaawansowane”

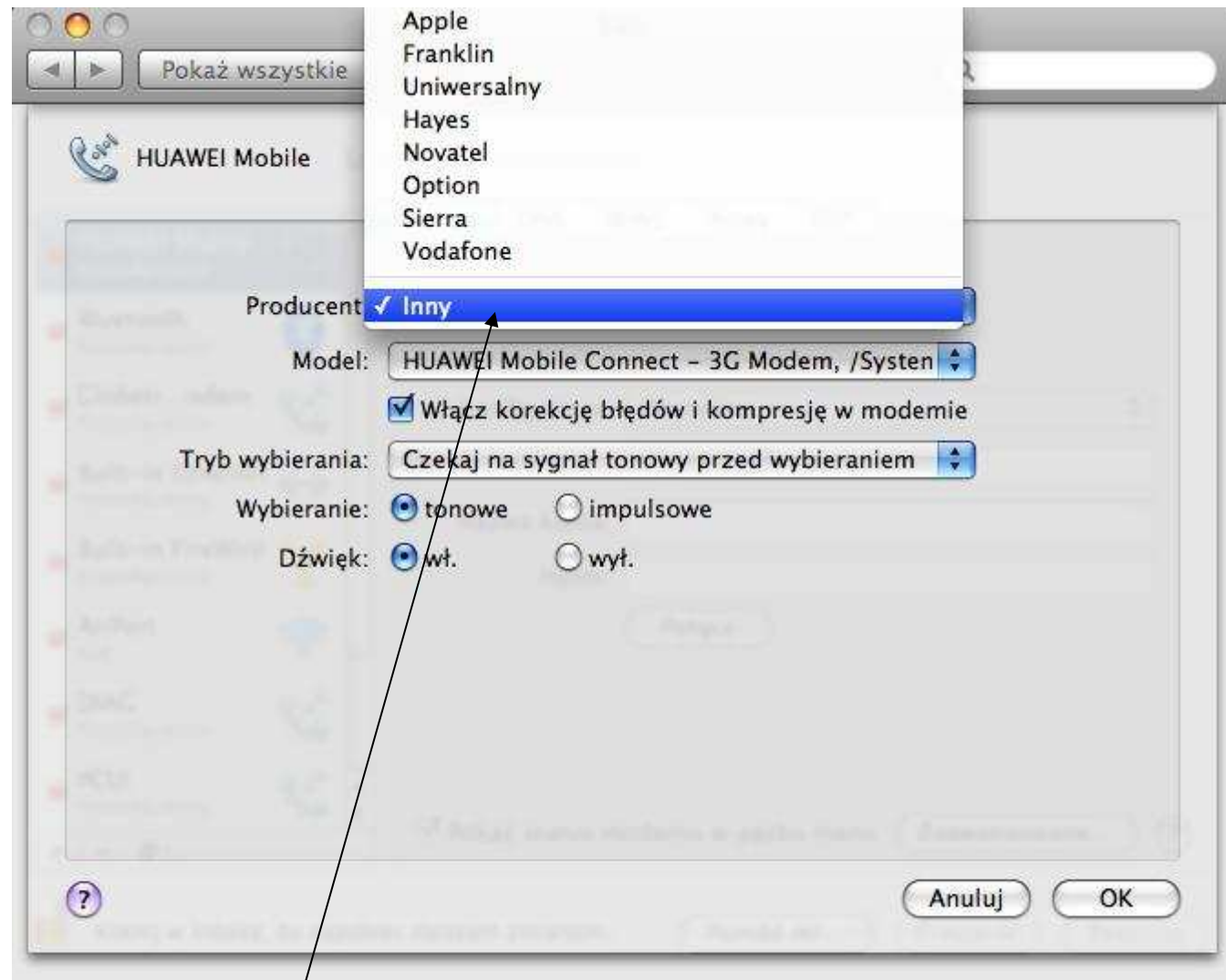




Należy teraz wybrać:

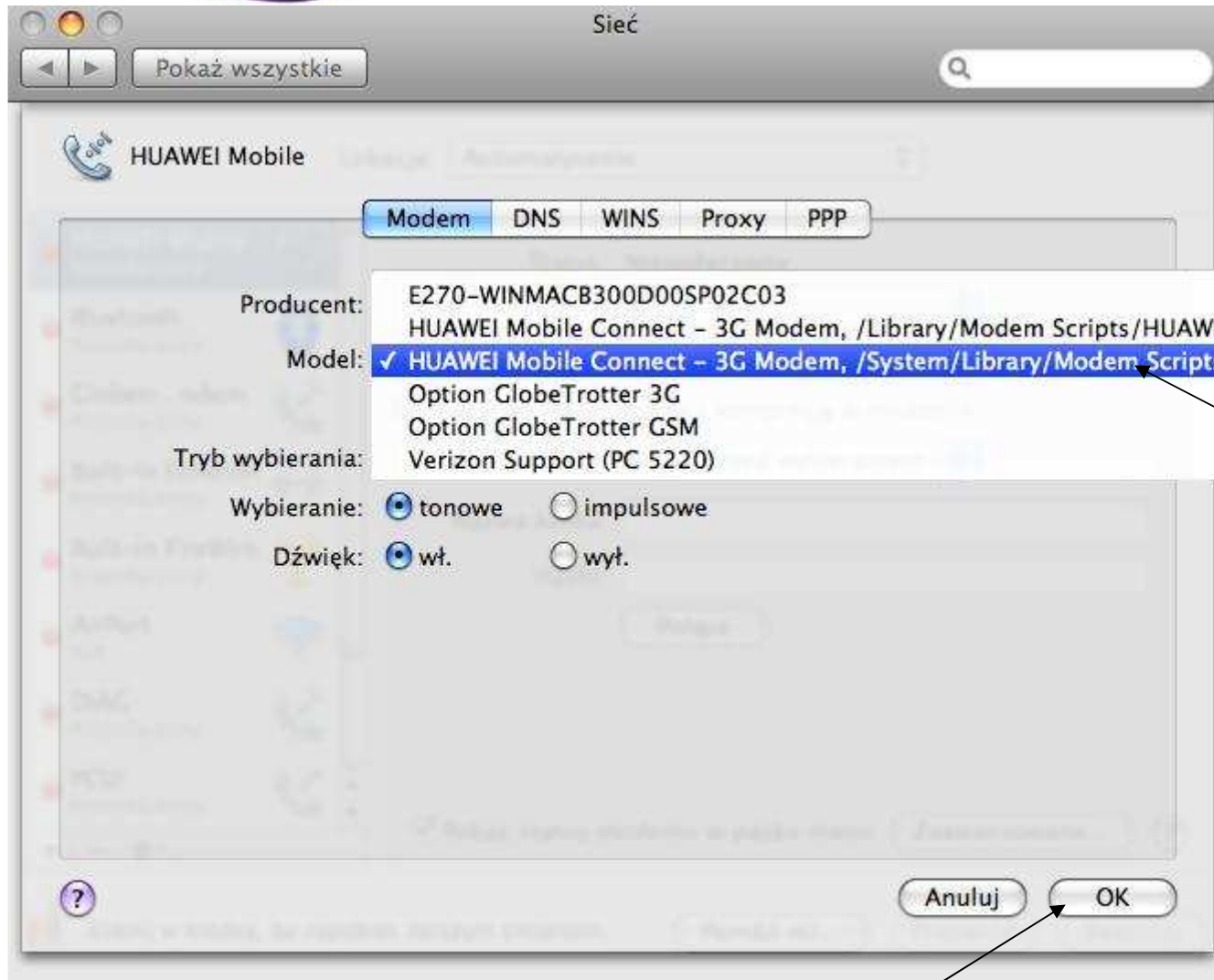
- **Producent**
- **Model**





Z Producent należy wybrać: Inny

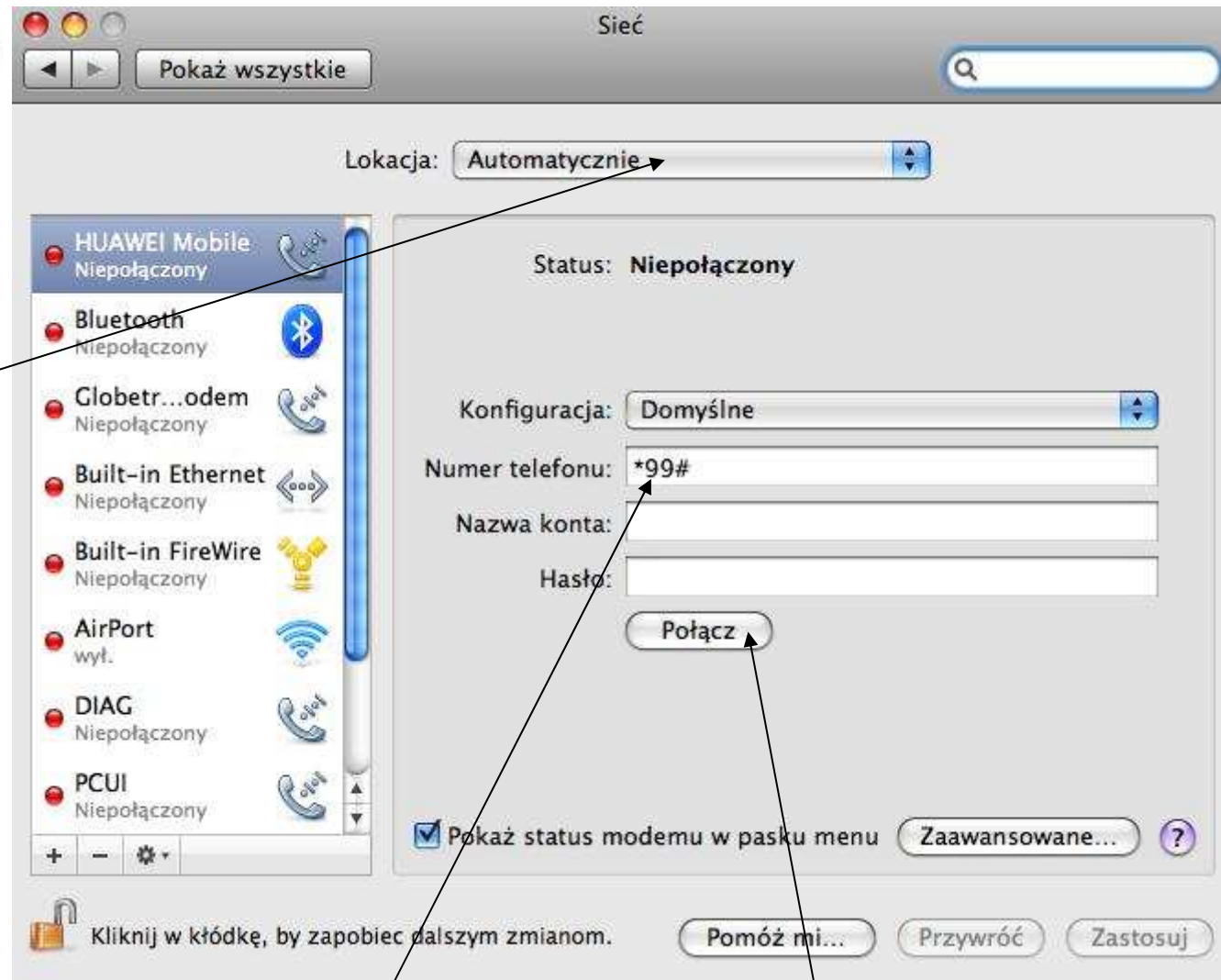




***A z Model: HUAWEI
Mobile Connect - ...***

...a następnie „kliknąć” OK





**Lokalizacja:
Automatycznie**

Po wpisaniu Numeru telefonu *99# należy „kliknąć” Połącz

