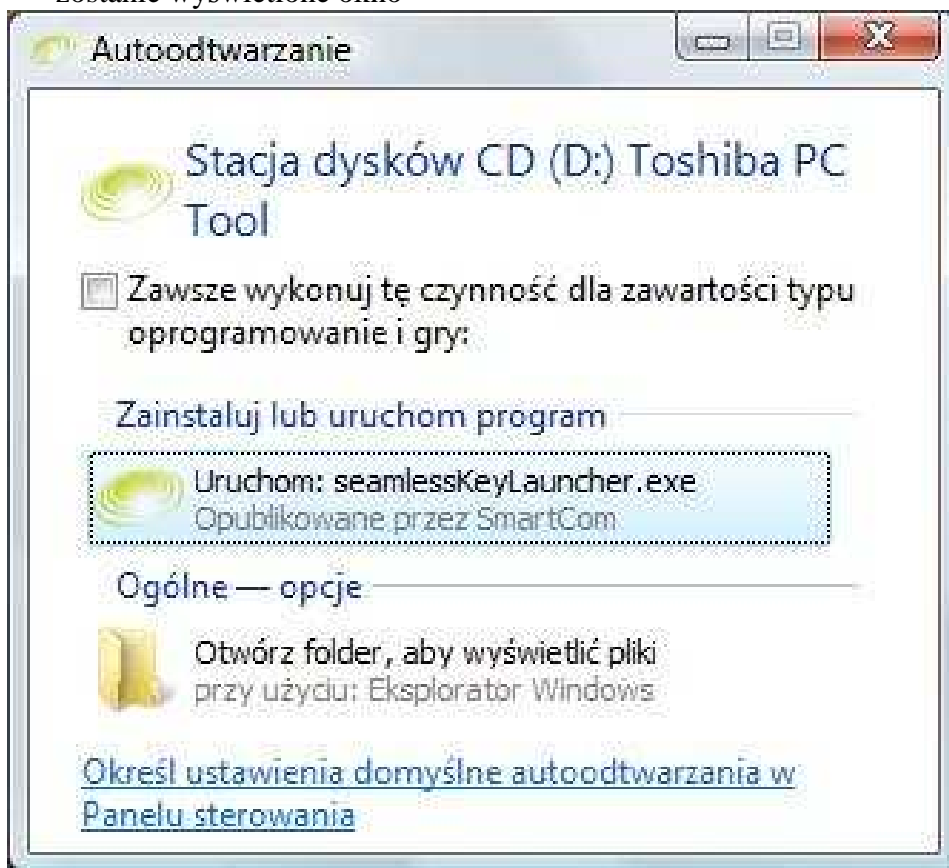


Instrukcja instalacji modemu Toshiba G450

1. Uruchomić modem Toshiba G450 naciskając czerwony przycisk włącznika z prawej strony urządzenia

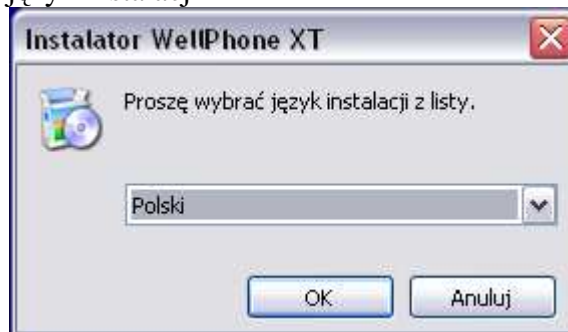


2. Podłączyć przewód USB do modemu a następnie do komputera
3. Po kilkudziesięciu sekundach zostanie zainicjowana instalacja sprzętu i oprogramowania
4. Jeżeli systemem operacyjnym, na którym jest instalowany modem jest Windows Vista, zostanie wyświetlone okno



- należy wybrać Uruchom: seamlessKeyLauncher.exe

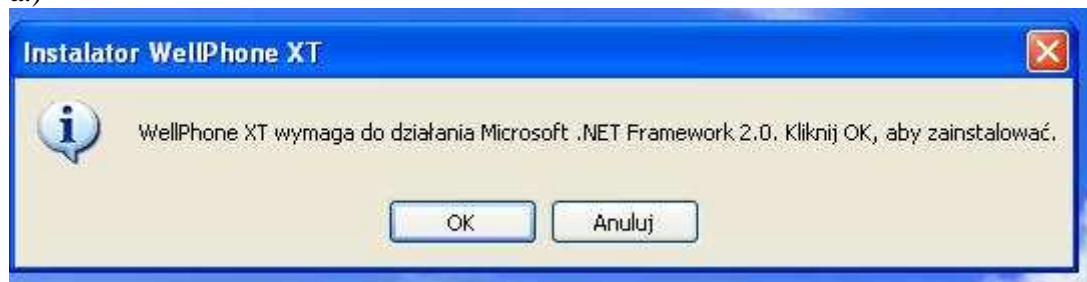
5. Instalator zapyta o język instalacji



- wybrać język i kliknąć OK.

6. Jeżeli na komputerze nie został wcześniej nigdy zainstalowany pakiet Framework 2.0 instalator zainicjuje kopiowanie pakietu na PC [jeżeli alert o Framework nie pojawi się – należy przejść do kroku 6]

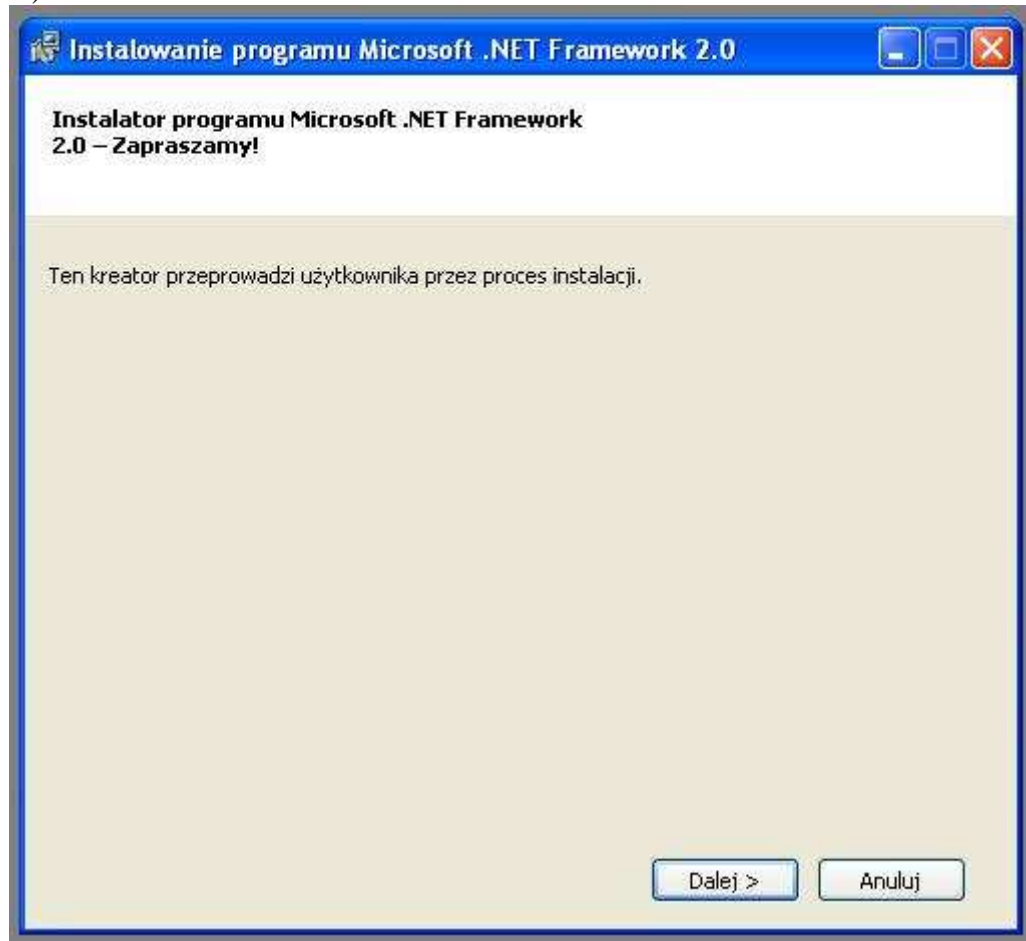
a.)



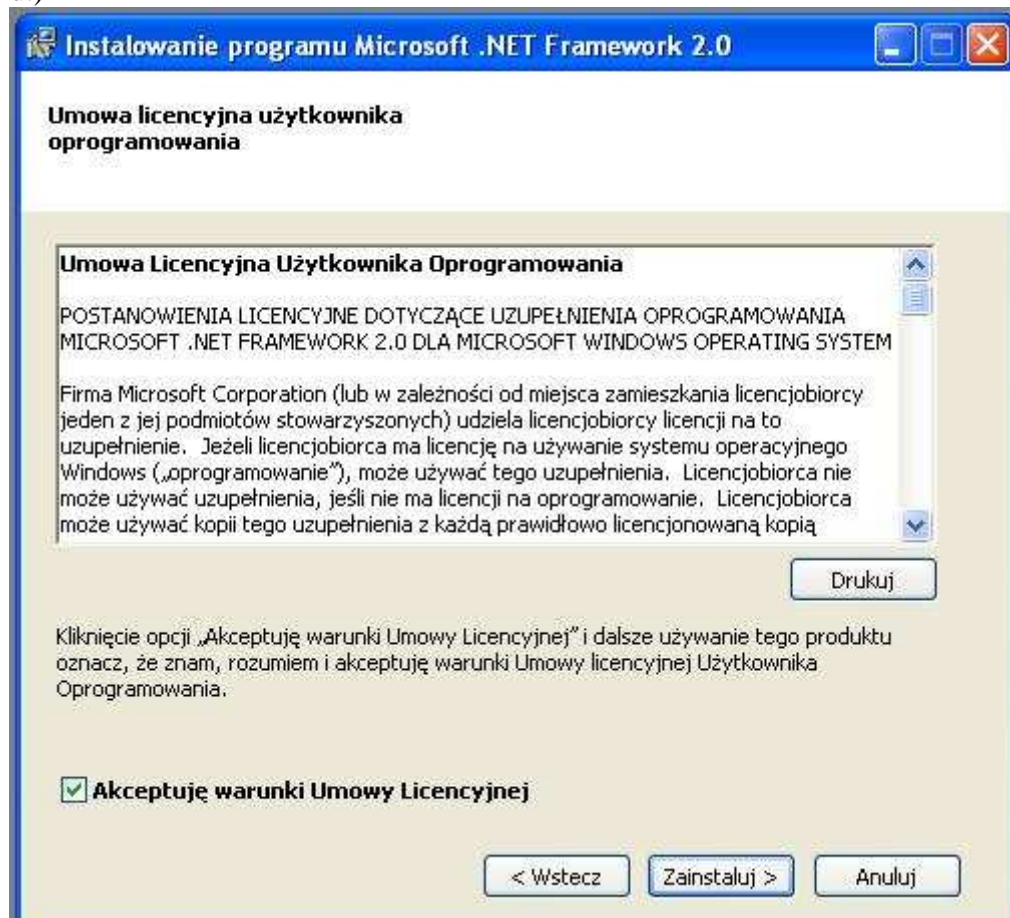
b.)



c.)

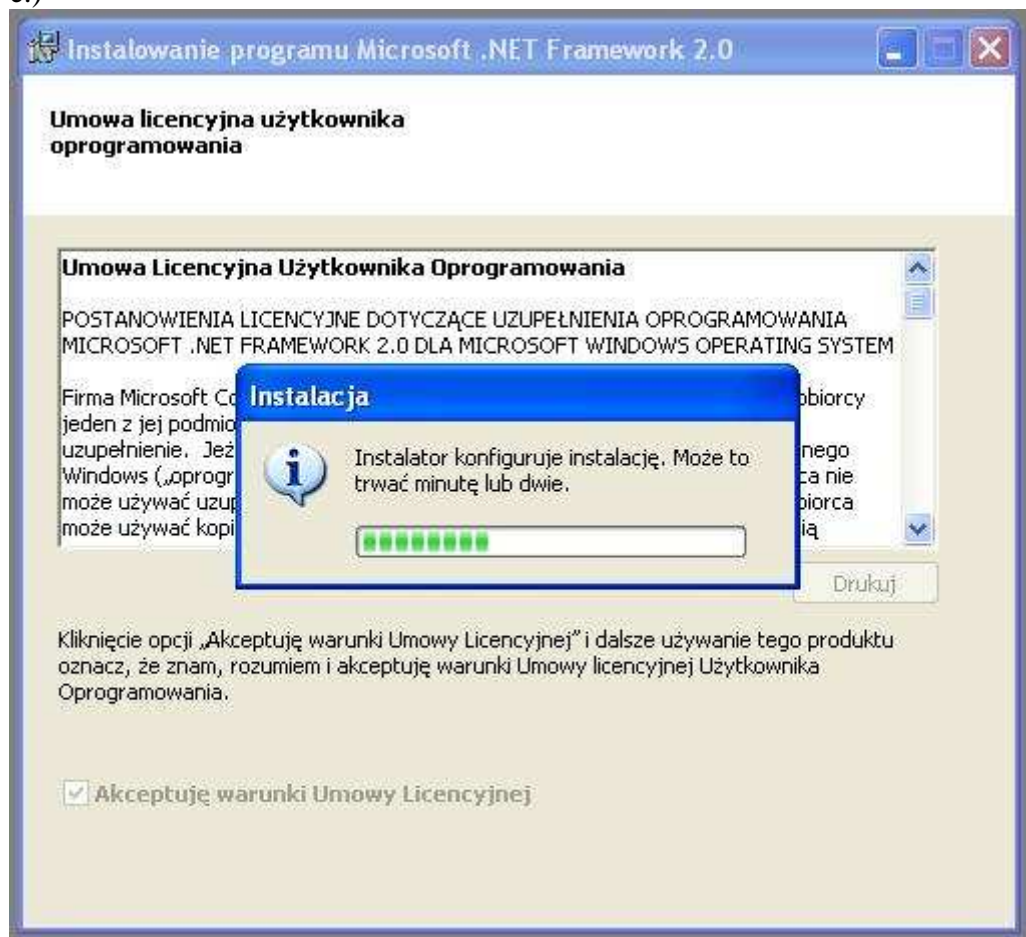


d.)

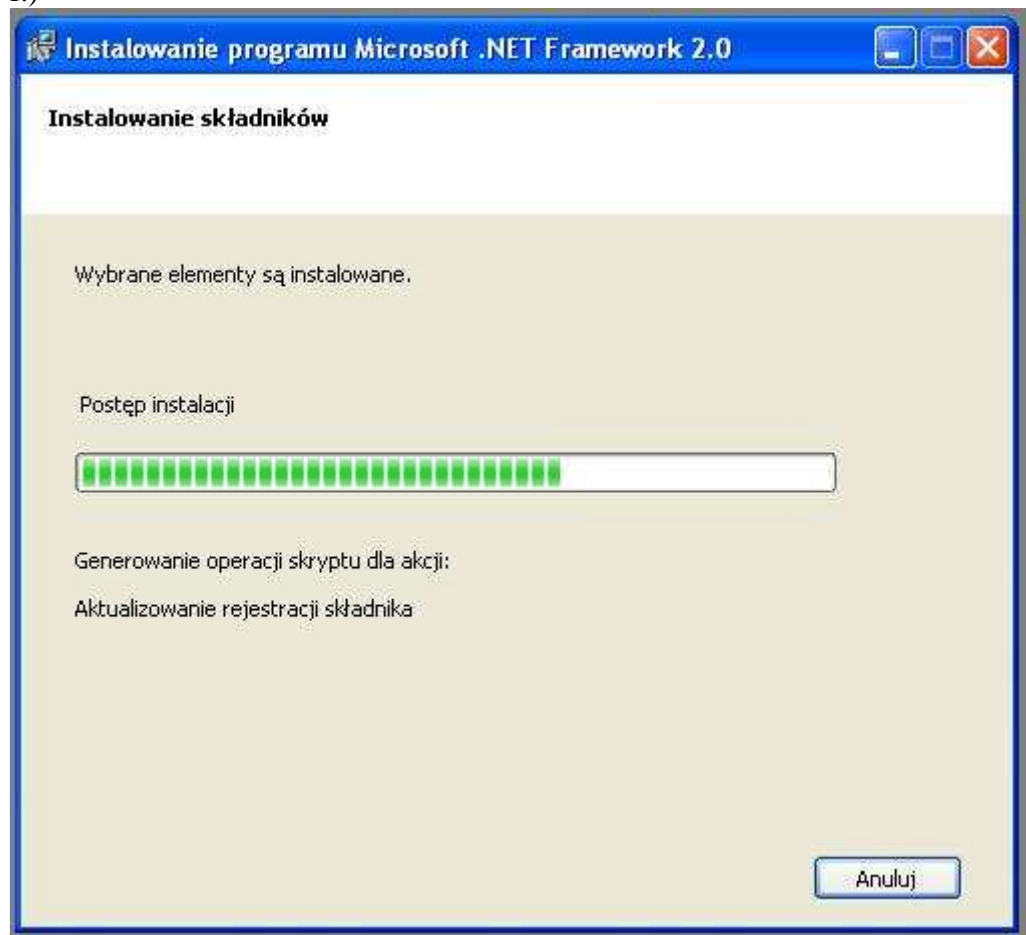


- zaznaczyć: „Akceptuję warunki Umowy Licencyjnej” oraz kliknąć „Zainstaluj”

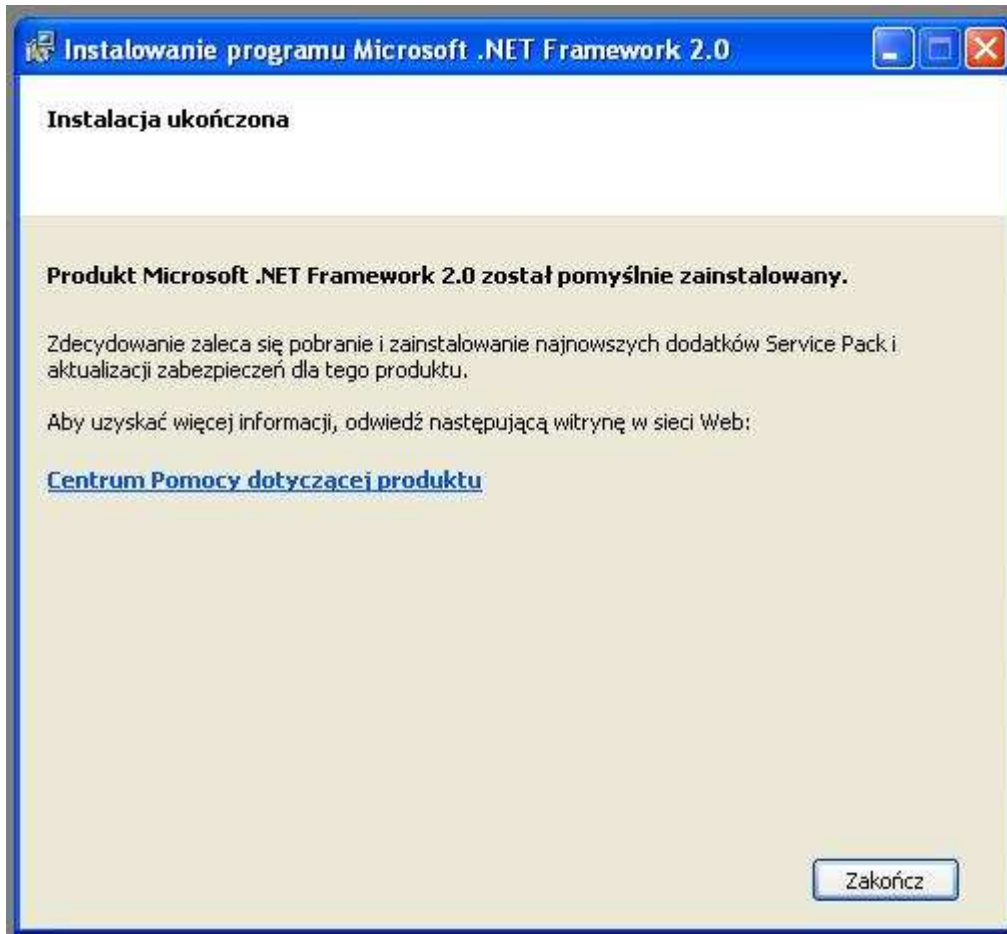
e.)



f.)



g.)



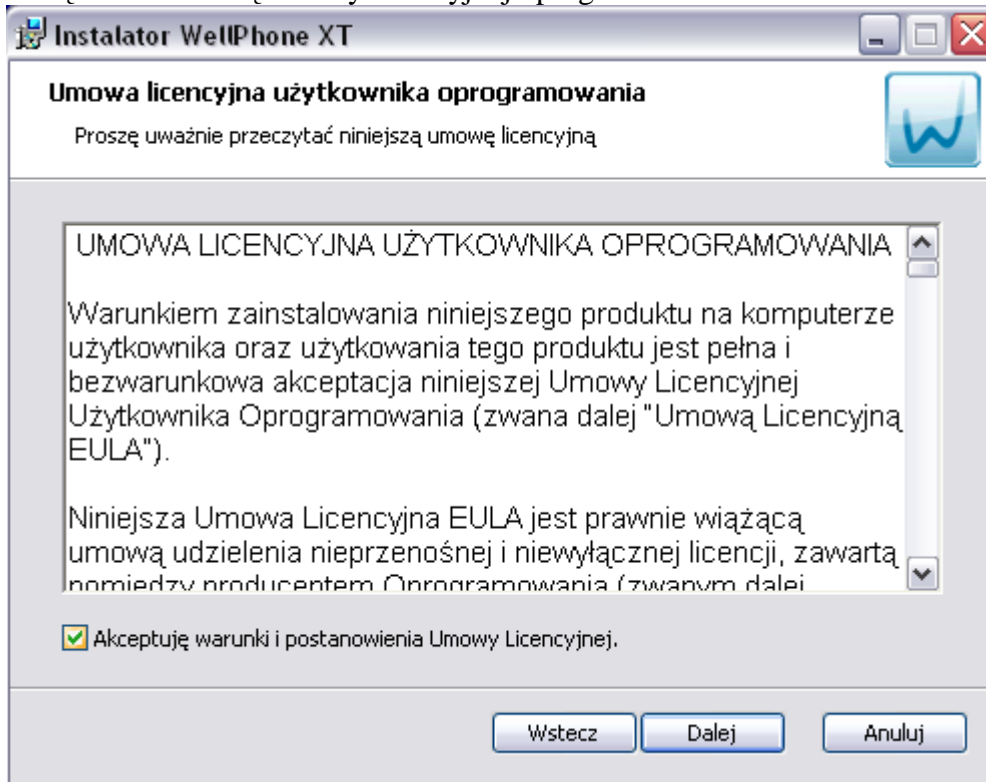
-kliknąć: „Zakończ”

6.) Zostanie wyświetlone okno z powitaniem w programie instalacyjnym:



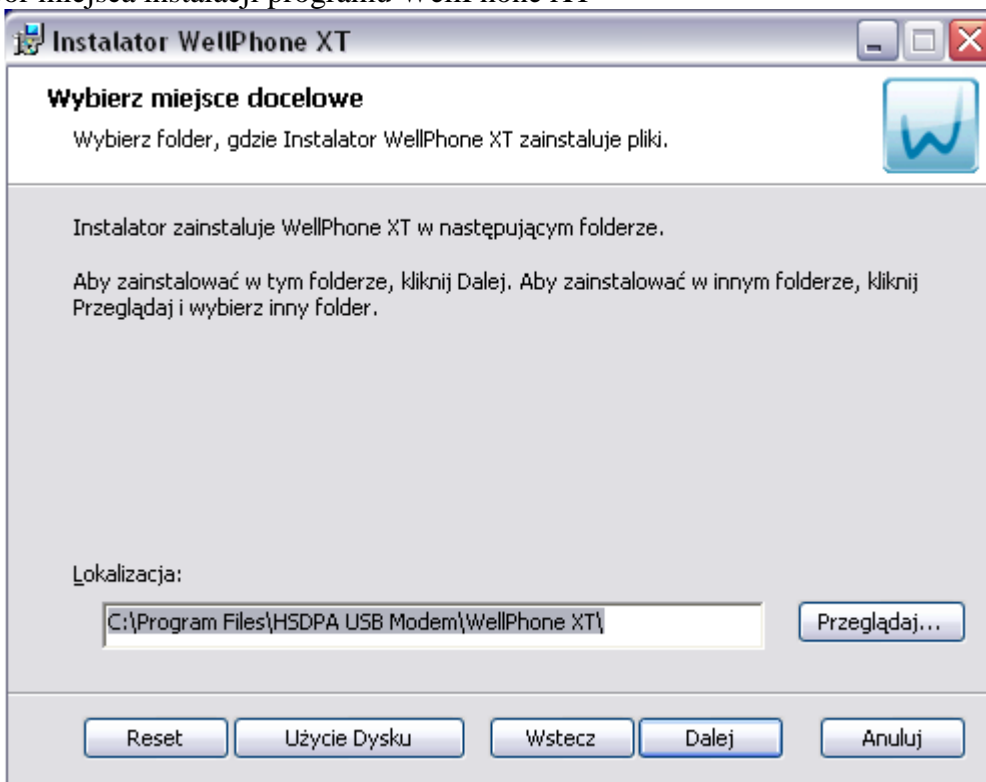
- kliknąć Dalej

7.) Pojawi się okno z treścią umowy licencyjnej oprogramowania



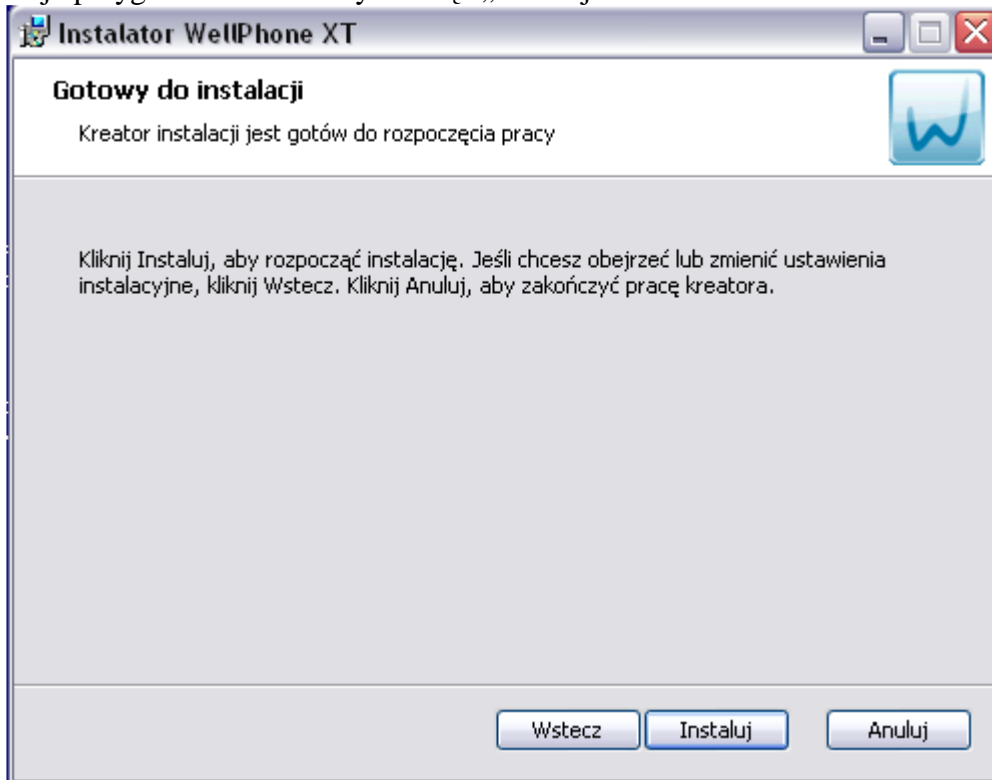
- kliknąć: „Akceptuję warunki i postanowienia Umowy Licencyjnej”

8.) Wybór miejsca instalacji programu WellPhone XT

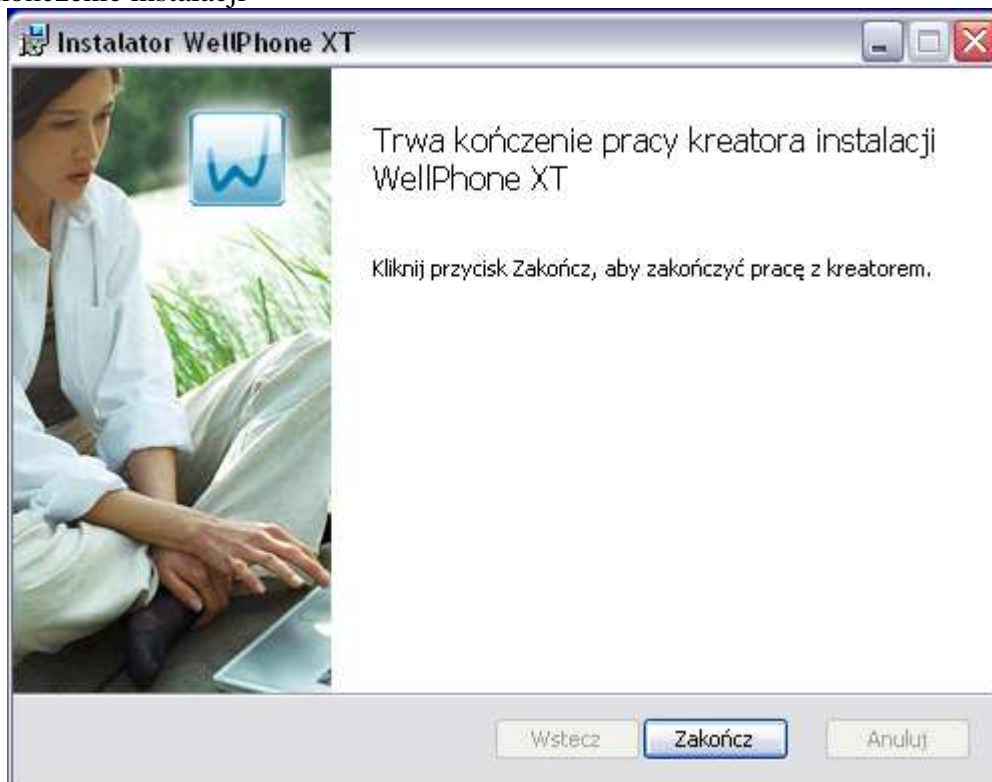


- jeżeli domyślna ścieżka jest prawidłowa, kliknąć Dalej, jeżeli Użytkownik chce zainstalować oprogramowanie w innym miejscu, należy wybrać „Przeglądaj” zmienić lokalizację i kliknąć „Dalej”

9.) Instalacja przygotowana – należy kliknąć „Instaluj”



10.) Zakończenie instalacji

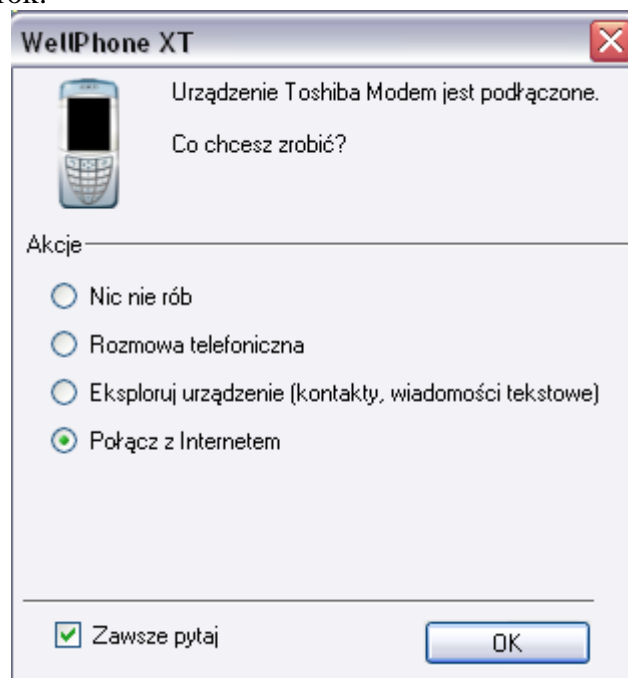


- należy kliknąć „Zakończ”

11.) Zostanie wyświetlone okno aplikacji



12.) Po kilkudziesięciu sekundach aplikacja wyszuka podłączony modem Toshiba i pojawi się zapytanie o kolejny krok:



- należy zaznaczyć „Połącz z Internetem” i kliknąć OK. [aby ułatwić obsługę aplikacji w przyszłości można odznaczyć opcję „Zawsze pytaj”]

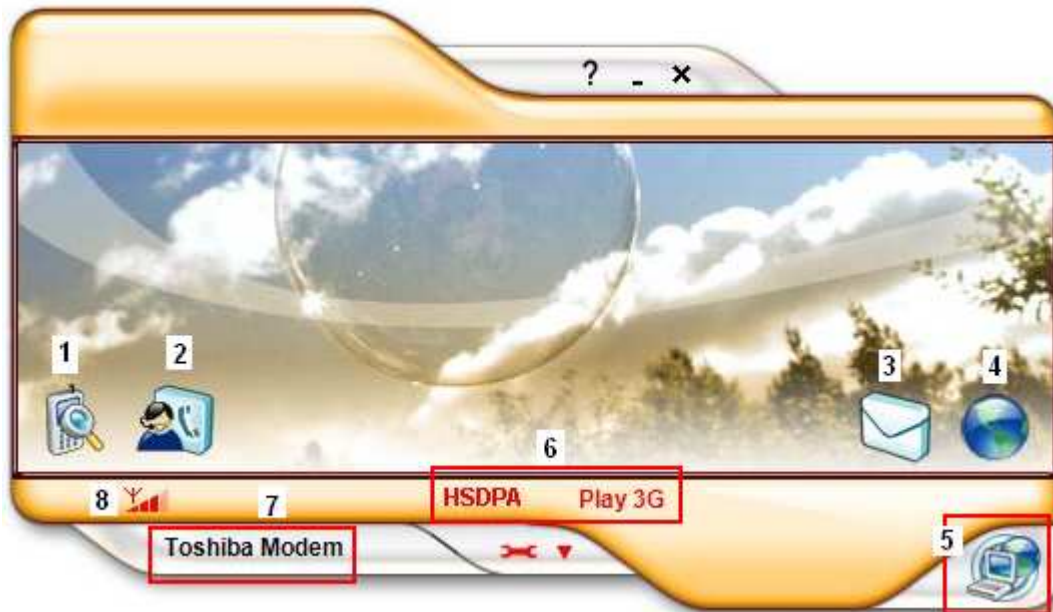
W tej chwili zostanie zainicjowane połączenie z Internetem.

UWAGA!

Jeżeli w czasie do 1 minuty aplikacja nie wykryje podłączonego modemu należy ją zamknąć, odłączyć modem, uruchomić ponownie aplikację i podłączyć włączony modem.

13.) Po kliknięciu OK. połączenie z Internetem zostanie ustalone – należy uruchomić przeglądarkę internetową lub kliknąć w panelu aplikacji ikonę „Ziemi” otwierającą domyślną przeglądarkę internetową:

Okno aplikacji:



- 1.) Eksploracja pamięci urządzenia
- 2.) Kontakty
- 3.) Edycja/Odbiór wiadomości SMS
- 4.) Otwieranie domyślnej przeglądarki internetowej
- 5.) Połącz/Rozłącz z Internetem
- 6.) Nazwa i tryb pracy sieci
- 7.) Nazwa podłączonego modemu
- 8.) Wskaźnik zasięgu sieci