

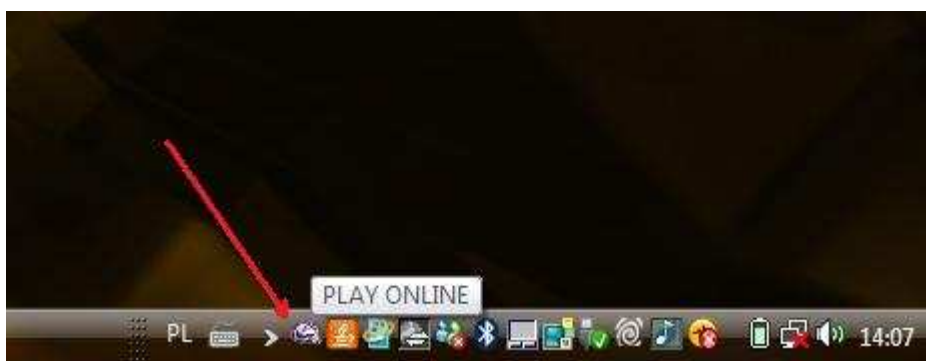
Instrukcja aktualizacji oprogramowania modemu Huawei



[na przykładzie instalacji w modemie Huawei E176G]

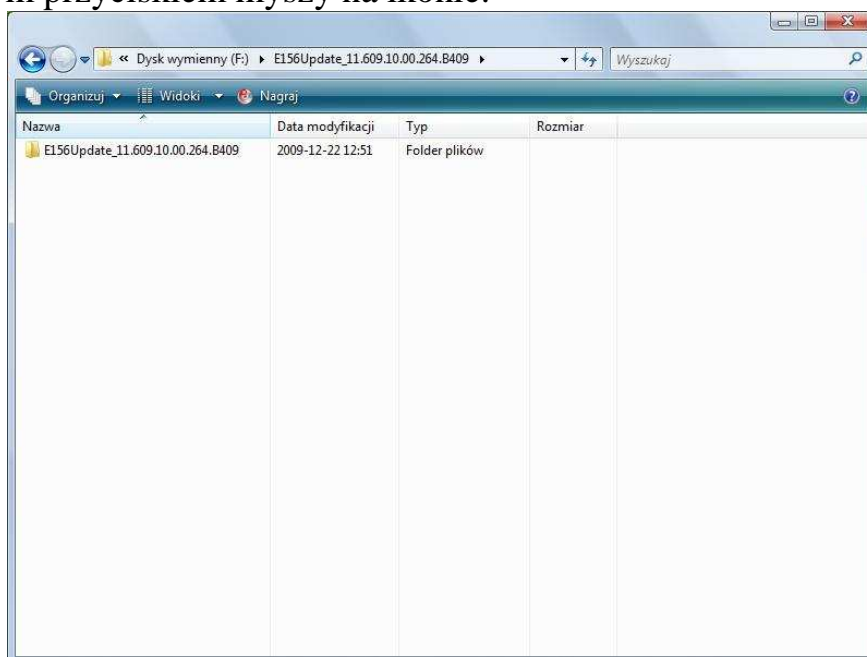
Niniejsza instrukcja pozwoli Ci sprawnie i bez ryzyka zaktualizować oprogramowanie Twojego modemu – ale tylko w przypadku dokładnego przestrzegania zawartych w niej wskazówek i kolejności działania. Wszelkie odstępstwa od opisanych poniżej czynności mogą doprowadzić do trwałego uszkodzenia sprzętu.

1. Wyjmij kartę SIM z modemu i podłącz go do portu USB w komputerze
2. Upewnij się, że aplikacja PLAY ONLINE **jest wyłączona** – na pasku zadań:



- jeżeli ikona jest wyświetlana tak jak na pow. rysunku, kliknij na niej prawym przyciskiem myszy i wybierz „Zamknij”

3. Otwórz plik pobrany ze strony www.playmobile.pl i kliknij dwukrotnie lewym przyciskiem myszy na ikonie:

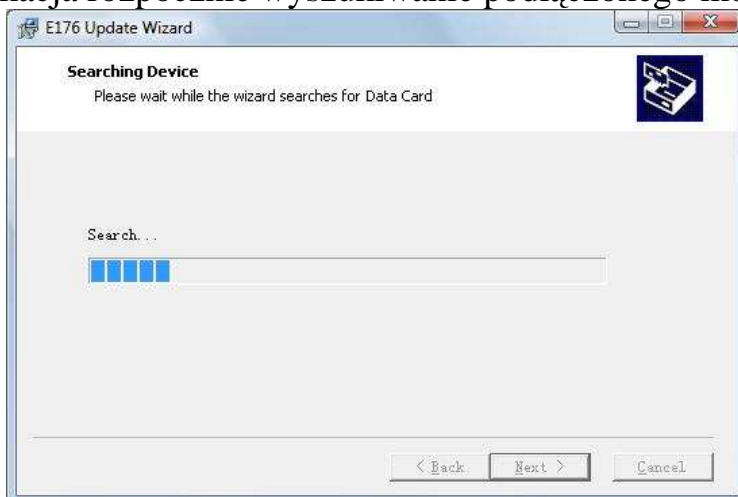


4. Zostanie wyświetlone okno z regulaminem – należy zaakceptować jego warunki:



- wybierz „I accept the agreement” i kliknij „Next”

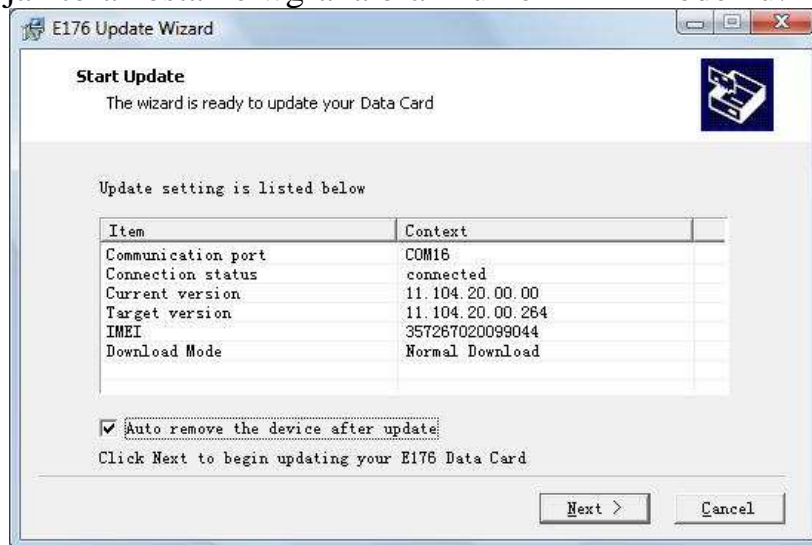
5. Aplikacja rozpocznie wyszukiwanie podłączonego modemu:



- wyszukiwanie powinno trwać nie dłużej niż 1 min.

6. Jeżeli modem nie zostanie wykryty odłącz go od komputera wyłącz komputer i uruchom ponownie, podłącz modem – zamknij aplikację PLAY ONLINE, która uruchomi się automatycznie po chwili [upewnij się, że na pasku zadań nie ma ikony PLAY ONLINE] i rozpocznij od punktu 3.

7. Prawidłowe wykrycie modemu zostanie potwierdzone oknem zawierającym informacje o urządzeniu – aktualna wersja oprogramowania oraz wersja która zostanie wgrana oraz numer IMEI modemu:



- możesz zaznaczyć opcję „Auto remove the device after update” – co spowoduje automatyczne wyłączenie modemu po zakończeniu aktualizacji.
- Kliknij „Next”

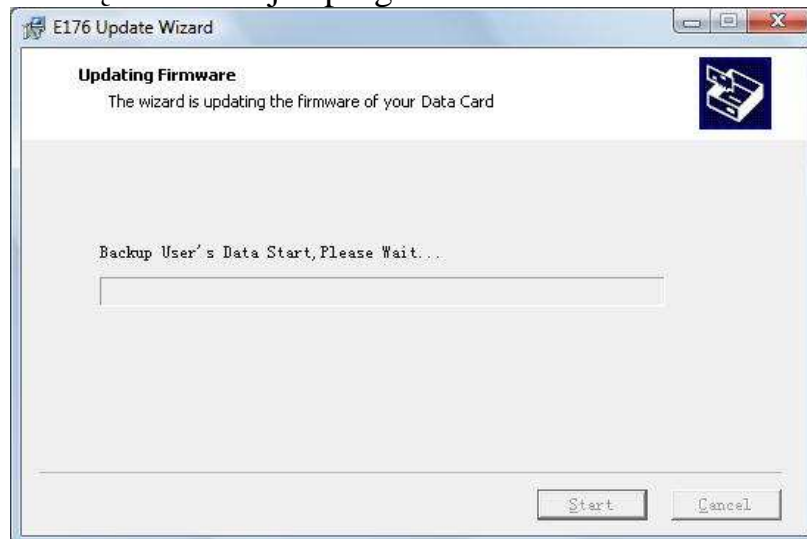
8. Zostanie wyświetlone okno ostrzeżenia:



Kliknij Start, ale najpierw:

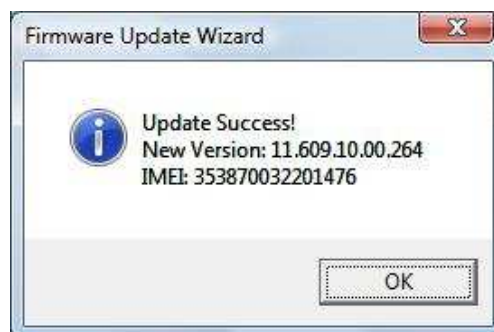
- Upewnij się, że komputer jest prawidłowo i stabilnie zasilany
- Nie odłączaj modemu w trakcie aktualizacji
- Nie uruchamiaj innych aplikacji
- Nie wyłączaj, nie przełączaj w stan hibernacji, nie wylogowuj się z systemu i nie restartuj systemu w trakcie aktualizacji.

9. Rozpocznie się aktualizacja oprogramowania:



- potrwa kilka minut, w tym czasie nie wolno go przerywać w jakikolwiek sposób, wyłączać komputera lub odłączać modemu.

10. Po zakończeniu aktualizacji zostanie wyświetlone okno:



11. Kliknij OK. odłącz modem zainstaluj kartę SIM PLAY ONLINE i podłącz modem do komputera.

----KONIEC----